

## CARACTÉRISTIQUES

- POUR HUILE ET GRAISSE LIQUIDE
- COMPATIBLE AVEC  
SYSTEME 01  
VANNES 33  
SYSTEME 26
- CAPTEUR DE NIVEAU OPTIQUE UNIQUE POUR HUILE ET GRAISSE LIQUIDE
- CAPTEUR DE NIVEAU A FLOTTEUR POUR HUILE
- CAPACITÉ RÉSERVOIR: 3-6 L
- DÉBIT:  
350-500 CM<sup>3</sup>/MIN  
600-850 CM<sup>3</sup>/MIN
- VANNE DE RELÂCHEMENT INCORPORÉE
- VANNE DE RÉGULATION DE PRESSION

## APPLICATIONS

- PRESSES DE TAILLE MOYENNE
- MACHINES-OUTILS
- MACHINES DE PRODUCTION D'EMBALLAGE
- RÉDUCTEURS
- PRESSES À INJECTION DE PLASTIQUE

## SOLUTION SIMPLE ET PRATIQUE POUR SYSTÈMES PROGRESSIFS ET INJECTEURS

### EFFICACE ET ÉCONOMIQUE

Compacte et polyvalente, la pompe **DRAGON-X** combine efficacité et faible coût en une solution unique et simple; pour systèmes progressifs et injecteurs; pour huile et graisse liquide NLGI 000.

### FACILE A UTILISER

La position externe du bloc distributeur, à l'intérieur duquel toutes les fonctions de relâchement sont concentrées, permet d'effectuer facilement tout type de régulation et de raccordement.

Le réservoir peut être rempli de façon simple et rapide grâce à la grande taille du bouchon.

Solution idéale pour différents types d'applications en un seul produit.



## DISPONIBLE EN DEUX VERSIONS:

### ÉQUIPÉE D'UN CAPTEUR DE NIVEAU À FLOTTEUR, SPÉCIFIQUE POUR LA LUBRIFICATION À HUILE

Le système avec signalisation de niveau minimum à flotteur est utilisé pour la lubrification à huile.

L'indicateur de niveau à flotteur est muni d'un contact sec, et ne nécessite donc aucune alimentation. Ces caractéristiques permettent d'échanger cette pompe avec les autres pompes de la série Dragone.

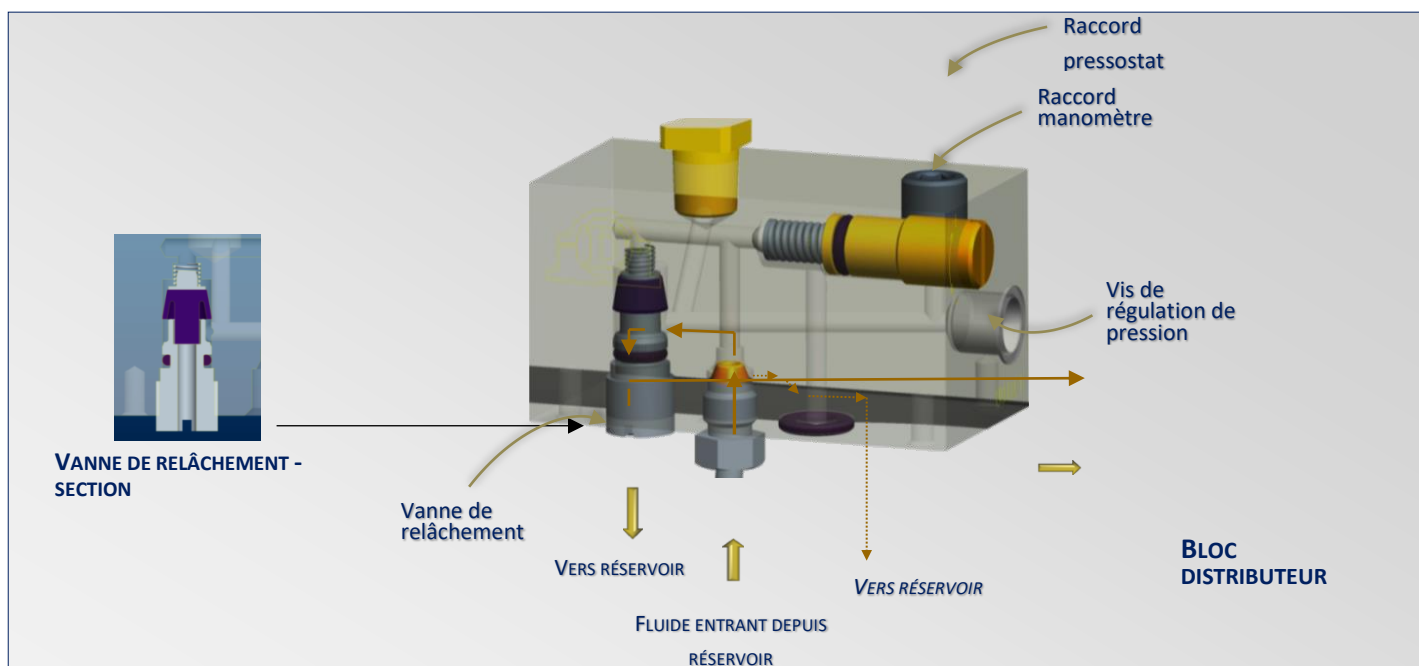
L'indicateur de niveau à flotteur peut être facilement remplacé par un niveau optique, sans qu'il ne soit nécessaire d'apporter des modifications à la pompe.

### ÉQUIPÉE D'UN CAPTEUR DE NIVEAU OPTIQUE, IDÉALE À LA FOIS POUR LA LUBRIFICATION À HUILE ET À GRAISSE LIQUIDE (NLGI 000)

La pompe **DRAGON-X** avec capteur de niveau optique peut être utilisée aussi bien avec des huiles lubrifiantes qu'avec de la graisse liquide.

Grâce à la technologie brevetée DropsA du capteur de niveau optique, le suivi du niveau minimum est possible avec des graisses de type jusqu'à NLGI000.

## PRINCIPE DE FONCTIONNEMENT



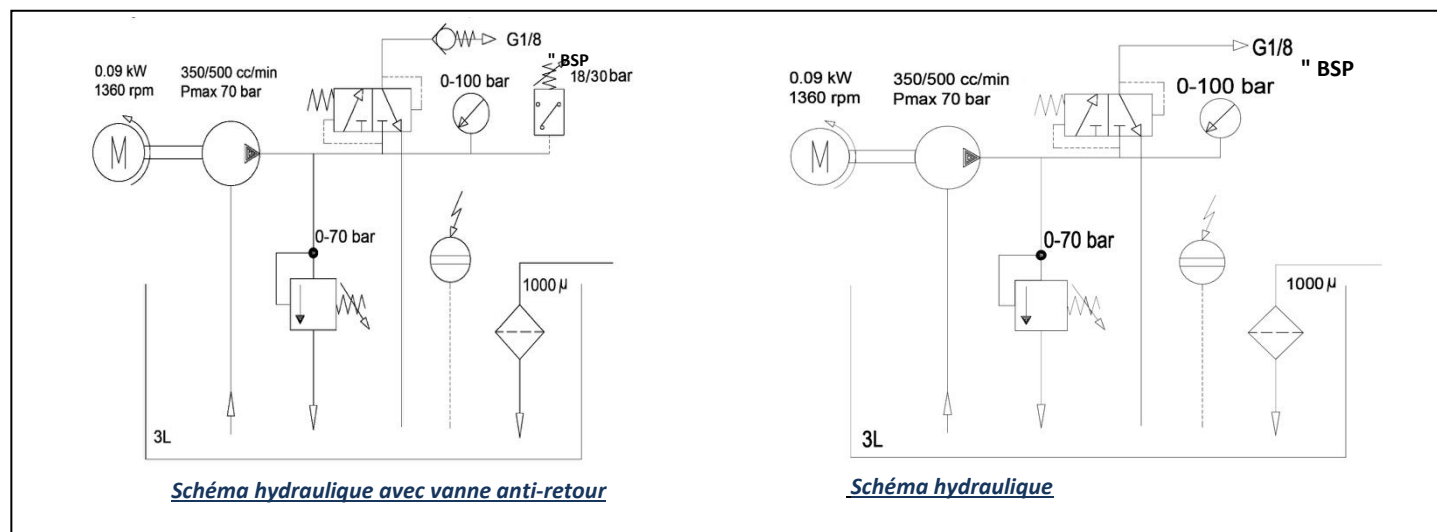
La pompe fonctionne avec une pression maximale de 70 bar.

Une vanne de relâchement, intégrée dans le bloc de distribution, permet de dépressuriser le circuit lorsque le cycle de lubrification est achevé.

Une vanne de surpression (vis de régulation) réglable de 0 à 70 bar est également présente.

## TYPES D'INSTALLATION SUR LESQUELLES LA POMPE DRAGON-X PEUT ETRE UTILISEE

- Systèmes de lubrification avec injecteurs et systèmes à circulation avec pression de travail < 20 bar - **système 01** ;
- Systèmes de lubrification équipés de doseurs à « réponse directe » avec des pressions de travail < 50 bar - **système 33V** ;
- Systèmes de lubrification progressifs et systèmes à circulation contrôlés par doseurs progressifs avec pressions de travail < 70 bar - **système 26**. Cette version comprend également une vanne anti-retour.



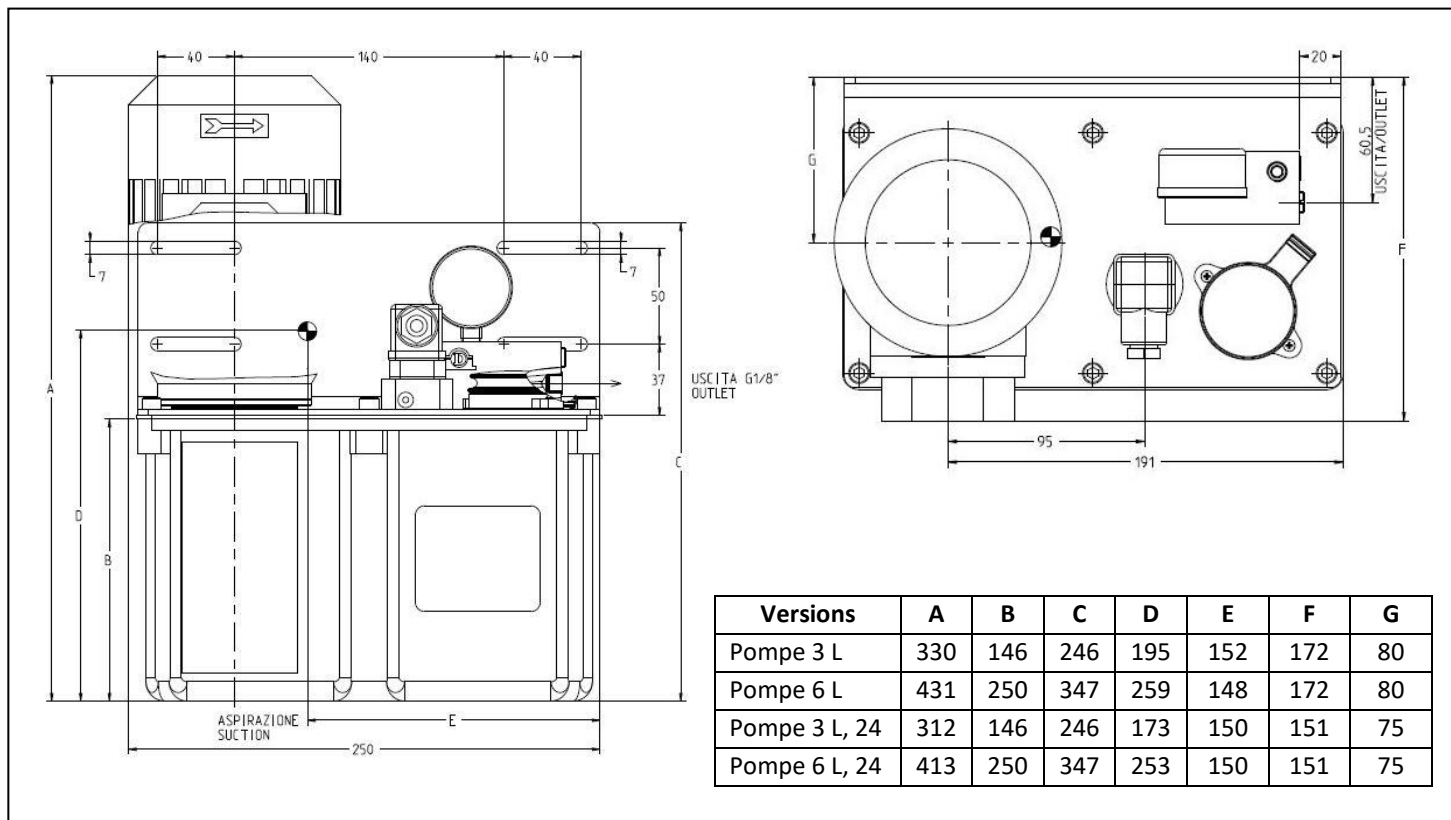
LE VIP5 CONTROLLER EST UN DISPOSITIF DE CONTROLE IDEAL POUR UNE UTILISATION AVEC LA POMPE DRAGON-X

## INFORMATIONS TECHNIQUES

CARACTÉRISTIQUES ÉLECTRIQUES	
Degré de protection du moteur	IP 55
Niveau minimum	Optique (versions huile et graisse) / avec flotteur (uniquement les versions à huile)
Alimentation niveau optique	8 à 28 VDC protégée contre l'inversion
Signal de sortie du niveau optique	Type NPN/PNP protégé contre le court-circuit, ouvert en cas de niveau minimum. Max 1,7 A
Connecteur pour niveau (optique-flotteur)	DIN 43650
Signal de sortie du niveau à flotteur	Contact net tension max 50 V, puissance max 40 W. Contact SPDT.
Pressostat	Contact fermé en alarme de pression max de calibrage (3-18-30 bar)
Signal de sortie pressostat	Contact net tension max 42 V, puissance max 100 W
CARACTÉRISTIQUES HYDRAULIQUES	
Système pompant	Pompe à engrenages
Pressions de travail maximales	- 70 bar moteur triphasé (en service intermittent max 5 min avec pause rapport 1:1) - 40 bar (moteur monophasé) - max 30 bar en service continu
Raccord de sortie	G1/8" BSP
Capacité réservoir	3 L/6 L
Filtre	Degré de filtration 1000 µ
Dérivation	Réglable de 0 à 70 bar - pré-calibrée à 40 bar (35 bar pour moteurs monophasés)
Température d'utilisation	+ 5 ÷ + 70 °C
Humidité de fonctionnement	90 % d'humidité rel.
Lubrifiants admis	Huile lubrifiante minérale min 32 cSt ; graisse max NLGI000
Température de stockage	-20 ÷ +65 °C
Niveau de pression acoustique continu	< 70 dB(A)

N.B. : les caractéristiques correspondent à une température de fonctionnement de +20 °C (+68 °F)

## DIMENSIONS





## INFORMATIONS POUR LA COMMANDE

VERSIONS DISPONIBLES				
Machine électrique	DÉBIT	C.TÉ RÉSERVOIR	CODES (Avec niveau optique pour utilisation avec huile et graisse)	CODES (Avec niveau à flotteur uniquement pour utilisation avec huile)
230-400 V, 50 Hz, triphasé - 0,09 kW, 4 P 265-460 V, 60 Hz, triphasé - 0,11 kW, 4 P	350 cm <sup>3</sup>	3 L	<b>3905000</b>	<b>3905040</b>
		6 L	<b>3905001</b>	<b>3905041</b>
	500 cm <sup>3</sup>	3 L	<b>3905004</b>	<b>3905044</b>
		6 L	<b>3905009</b>	<b>3905049</b>
110 V, 50 Hz, monophasé – 0,09 kW, 4 P	350 cm <sup>3</sup>	3 L	<b>3905007</b>	<b>3905047</b>
		6 L	<b>3905012</b>	<b>3905052</b>
	500 cm <sup>3</sup>	3 L	<b>3905008</b>	<b>3905048</b>
		6 L	<b>3905013</b>	<b>3905053</b>
230 V, 50 Hz, monophasé – 0,09 kW, 4 P	350 cm <sup>3</sup>	3 L	<b>3905005</b>	<b>3905045</b>
		6 L	<b>3905010</b>	<b>3905050</b>
	500 cm <sup>3</sup>	3 L	<b>3905006</b>	<b>3905046</b>
		6 L	<b>3905011</b>	<b>3905051</b>
24 VDC	600 cm <sup>3</sup>	3 L	<b>3905002</b>	<b>3905042</b>
		6 L	<b>3905003</b>	<b>3905043</b>

**N.B.** : les caractéristiques suivantes s'appliquent à tous les modèles:

Pression de calibrage de la dérivation 40 bar (35 bar pour les moteurs monophasés); manomètre 0 – 100 bar.

PIÈCES DÉTACHÉES		
ARTICLE	DESCRIPTION	CODE
<b>POMPE</b>	Débit 350 cm <sup>3</sup> *	<b>3099186</b>
	Débit 500 cm <sup>3</sup> *	<b>3099187</b>
<b>MOTEUR</b>	230-400 V, 50 Hz, triphasé - 0,09 kW, 4 P 265-460 V, 60 Hz, triphasé - 0,11 kW, 4 P	<b>3301544</b>
	230 V, 50 Hz, monophasé – 0,09 kW, 4 P	<b>3301545</b>
	110 V, 50 Hz, monophasé – 0,09 kW, 4 P	<b>3301546</b>
	24V CC	<b>3301283</b>
<b>CAPTEUR DE NIVEAU OPTIQUE</b>	Pour réservoir de 3 L	<b>1639201</b>
	Pour réservoir de 6 L	<b>1639202</b>
<b>AVERTISSEUR DE NIVEAU MINIMUM À FLOTTEUR</b>	Pour réservoir de 3 L	<b>3133627</b>
	Pour réservoir de 6 L	<b>3133628</b>
<b>BLOC DISTRIBUTEUR</b>		<b>1525370</b>
<b>RÉSERVOIR</b>	3 L	<b>6770033</b>
	6 L	<b>6770006</b>
<b>MANOMÈTRE</b>	0 - 100 bar	<b>0020564</b>

\* à 1500 RPM

ACCESSOIRES		
ARTICLE	DESCRIPTION	CODE
<b>PRESSOSTAT</b>	Pression de calibrage 3 bar	<b>3291028</b>
	Pression de calibrage 18 bar	<b>3291048</b>
	Pression de calibrage 30 bar	<b>3291022</b>
<b>CAPUCHON PRESSOSTAT</b>		<b>3042098</b>
<b>MANOMÈTRE</b>	0 - 16 bar	<b>0020566</b>
<b>VANNE ANTI-RETOUR</b>		<b>0092335</b>