

性能

- 适用稀油和低粘度干油
- 可与以下系统兼容:
01 系统
33 阀门
26 系统
- 独特的稀油和低粘度干油光学液位传感器
- 稀油浮标式液位传感器
- 油箱容量: 3-6 升
- 流量:
350-500 CM³/MIN
600-850 CM³/MIN
- 集成式释放阀
- 压力调节阀

应用范围

- 中型压力机
- 机床
- 包装机械
- 变速箱
- 注塑压力机

渐进系统和喷射阀的简易而经济型解决方案

高效而经济

紧凑而灵活的 **DRAGON-X** 泵，集高效和经济于一身，是简易独特的解决方案；适用于为渐进系统和喷射器提供稀油和 NLGI 000 低粘度干油。

使用简便

分配器（内部集中有所有释放功能）位于外部，能够很方便地进行任何类型的调节和连接。

加油塞尺寸很大，能够简便快速地给油箱加油。

这是用一种产品解决多种应用的完美方案。



有两种版本可选:

配有浮标式液位计，适用于稀油润滑

带有浮标式最低液位计的系统适用于稀油润滑。

浮标式液位计上有一个干触点，因此无需供电。这些特性使得此泵能够与 Dragone 系列的其他泵互换使用。

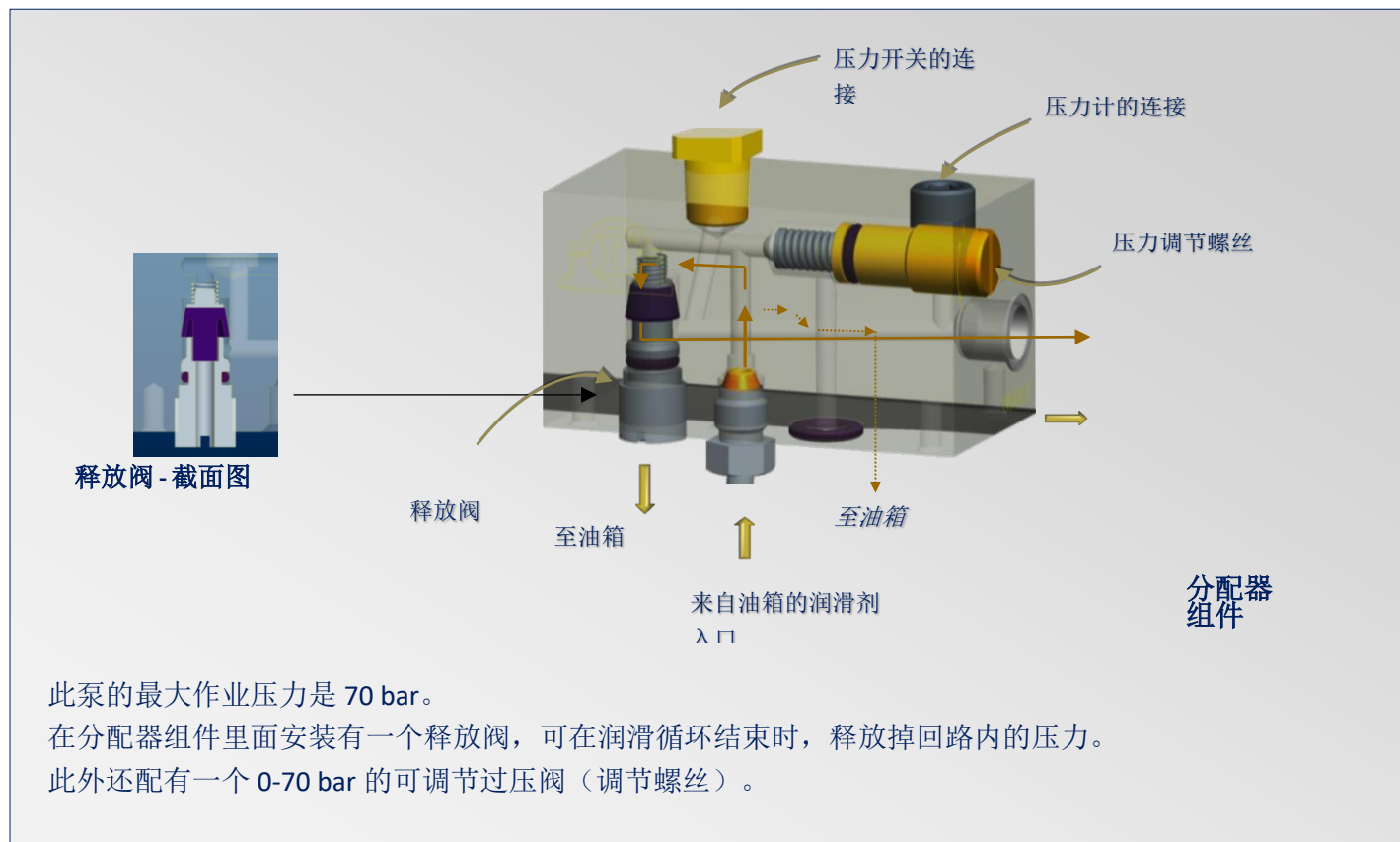
浮标式液位计可以很方便地用光学液位计替换，而不需要对泵进行任何更改。

配有光学液位计，稀油和低粘度干油（NLGI 000）润滑皆宜

配有光学液位计的 **DRAGON-X** 既能用于稀油又能用于低粘度干油的润滑。

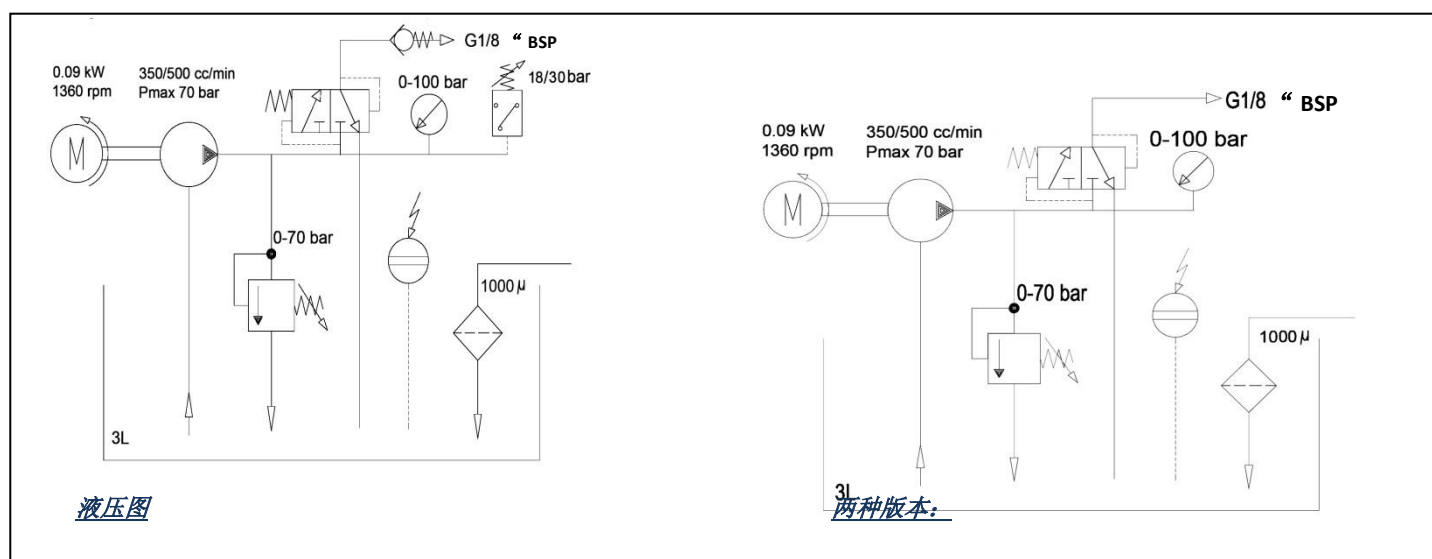
Dropsa 公司的光学液位计专利技术对 NLGI000 以下的低粘度干油也能实现最低液位的监控。

运行原理



使用 DRAGON-X 泵的设备类型

- 用于带有喷射器的润滑系统和工作压力小于 20bar 的循环系统 —— **01 系统**；
- 用于配有“直接回应”分配器的润滑系统，工作压力小于 50 bar —— **33V 系统**；
- 用于递进式润滑系统和由递进式分配器控制的循环系统，工作压力小于 70bar 的循环系统 —— **26 系统**。此版本配有一个止回阀。



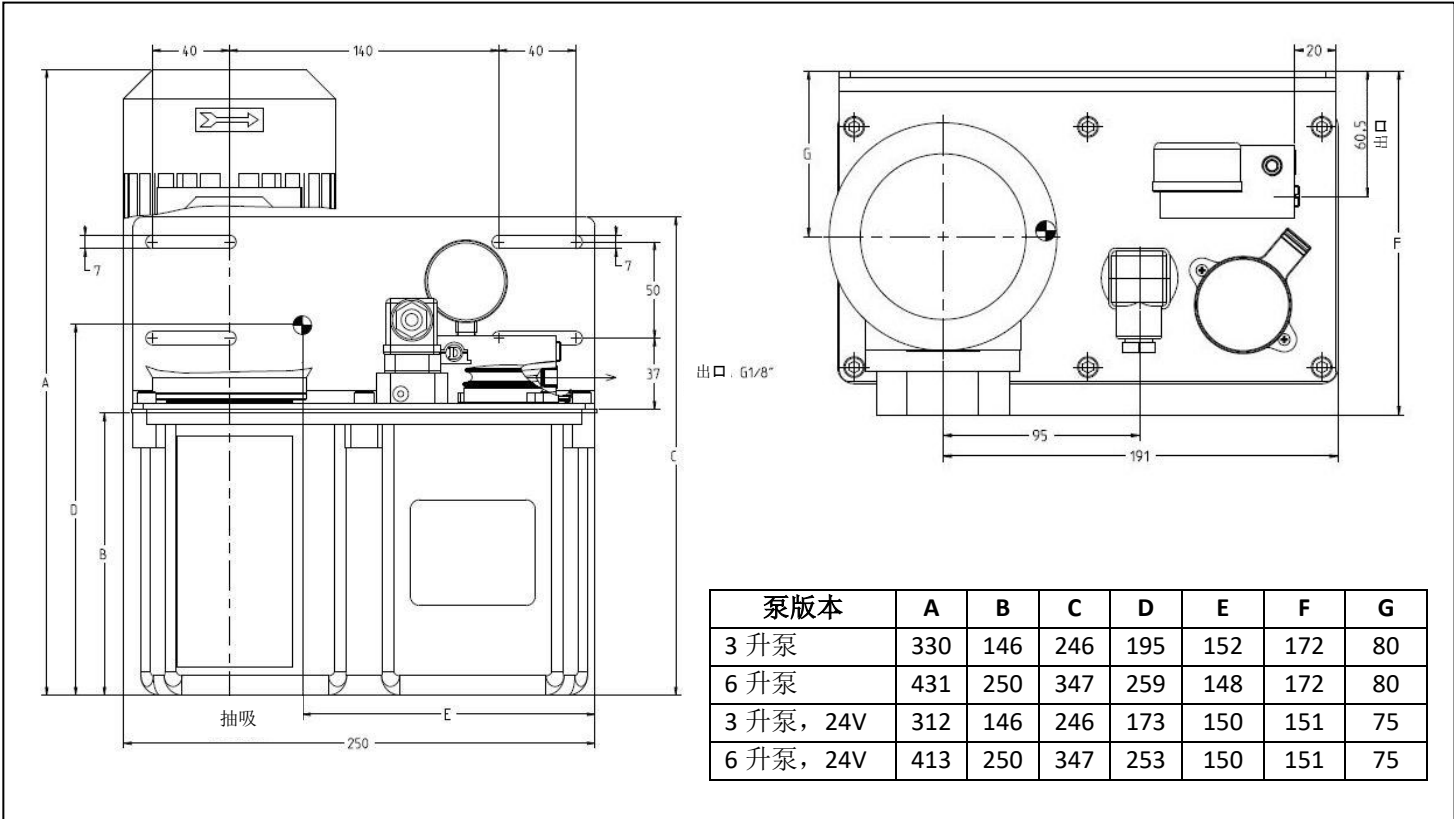
VIP5 控制器是一个非常适合用在 DRAGON-X 泵上的控制装置

技术信息

电气特性	
电机防护等级	IP 55
最低液位计	光学（稀油和低粘度干油版本）/浮标式（仅稀油版本）
光学液位计供电	8 ÷ 28 V DC 换流保护
光学液位计输出信号	有短路保护的 NPN/PNP 型号，最低液位时关闭最大 1.7A
液位计连接器（光学-浮标）	DIN 43650
浮标液位计输出信号	干触点最大电压 50V，最大功率 40W，触点 SPDT
压力开关	最大校准压力报警时触点关闭（3-18-30 bar）
压力开关输出信号	干触点最大电压 42V，最大功率 100 W
液压特性	
泵系统	齿轮泵
最大工作压力	- 70 bar - 三相电机（间歇性服务，最长 5 分钟，与暂停时间比例为 1:1） - 40 bar（单相电机） - 连续服务时最大 30 bar
出口接口	G1/8" BSP
油箱容积	3L/6L
过滤器	过滤等级 1000 μ
旁通装置	0 ÷ 70 bar 可调 - 40 bar 预校准（单相电机 35 bar）
使用温度	+ 5 ÷ + 70 °C
工作湿度	90 % 相对湿度
可用的润滑油	矿物润滑油 至少 32 cSt；润滑脂 至多 NLGI000
储存温度	-20 ÷ +65 °C
连续声压级别	< 70 dB(A)

注意：这些特性适用于 +20° C（+68° F）的使用温度

尺寸





订购信息

可用版本				
电机	排量	油箱容量	编号 (带稀油和低粘度干油光学液位计)	编号 (带仅用于稀油的浮标液位计)
230-400 V 50 Hz 三相 - 0.09 KW 4P 265-460 V 60 Hz 三相 - 0.11 KW 4P	350 CC	3 L	3905000	3905040
		6 L	3905001	3905041
	500 CC	3 L	3905004	3905044
		6 L	3905009	3905049
110 V 50 Hz 单相 - 0.09 KW 4P	350 CC	3 L	3905007	3905047
		6 L	3905012	3905052
	500 CC	3 L	3905008	3905048
		6 L	3905013	3905053
230 V 50 Hz 单相 - 0.09 KW 4P	350 CC	3 L	3905005	3905045
		6 L	3905010	3905050
	500 CC	3 L	3905006	3905046
		6 L	3905011	3905051
24V CC	600 CC	3 L	3905002	3905042
		6 L	3905003	3905043

注意：所有型号都具备以下特征：

旁通校准压力 40bar（单相电机 35bar）；压力计 0 - 100 bar。

备件		
部件	描述	编码
泵	排量 350 CC*	3099186
	排量 500 CC*	3099187
电机	230-400 V 50 Hz 三相 - 0.09 KW 4P 265-460 V 60 Hz 三相 - 0.11 KW 4P	3301544
	230 V 50 Hz 单相 - 0.09 KW 4P	3301545
	110 V 50 Hz 单相 - 0.09 KW 4P	3301546
	24V CC	3301283
光学液位传感器	用于 3 升油箱	1639201
	用于 6 升油箱	1639202
浮标式液位计	用于 3 升油箱	3133627
	用于 6 升油箱	3133628
分油块		1525370
油箱	3 L	6770033
	6 L	6770006
压力计	0 -100 bar	0020564

* 在 1500 RPM 下

配件		
部件	描述	编码
压力开关	校准压力 3 bar	3291028
	校准压力 18 bar	3291048
	校准压力 30 bar	3291022
压力开关盖子		3042098
压力计	0 -16 bar	0020566
止回阀		0092335

C2150PC WK 34/22

可在特罗浦斯分公司和授权经销商处购买到特罗浦斯的产品，
请参考网站 www.dropsa.com/contact 或者发邮件至 sales@dropsa.com

经销商信息：