

CARACTERÍSTICAS

- RESERVATÓRIOS MODULARES empilháveis
- TENSÕES:
12V AC/DC
24V AC/DC
110V/230V 50/60 Hz, standard.
- FLUXO:
2,8 cm³/min
0,4 ÷ 2,8 cm³/min 5,2 cm³/min
- RESERVATÓRIOS:
2, 5, 8 litros
- FIXAÇÃO INTEGRADA: para distribuidores SMP e SMPM
- Ciclo lubrificação múltipla: função pré-lubrificação selecionável.
- DUPLA PORTA DE ACESSO: para enchimento ou linha de retorno da graxa
- NÍVEL MÍNIMO
- ELEMENTO BOMBEADOR de 2,8 cm³/min DE SÉRIE

APLICAÇÕES

- LUBRIFICAÇÃO EM INSTALAÇÕES MÓVEIS E VEÍCULOS
- MÁQUINAS-FERRAMENTAS: COMO MÁQUINAS PARA TRABALHAR O VIDRO OU A MADEIRA.
- VEÍCULOS PESADOS: MOVIMENTAÇÃO DE TERRAS, PARA AGRICULTURA
- INDÚSTRIA PESADA: EXTRATIVA OU CONSTRUÇÃO
- LUBRIFICAÇÃO DE CORRENTES E ENGRENAGENS

A BOMBA RESISTENTE DAS GRANDES PRESTAÇÕES

A BOMBA RESISTENTE PARA A INDÚSTRIA E OS VEÍCULOS

DESIGN E SOLUÇÕES AVANÇADAS

A eletrobomba **BRAVO** é uma bomba de pistões preparada para funcionar com um máximo de três elementos de bombagem, com ou sem *by-pass* interno. Concebida para trabalhar com sistemas progressivos, pode alimentar mais linhas independentes, e juntando a saída de dois/três elementos bombeadores é possível duplicar ou triplicar o fluxo. A bomba está disponível em duas versões:

MANUAL: controlável por PLC externo. Não sendo fornecida com unidade de controlo interno representa a solução económica para a lubrificação dos seus aparelhos.

AUTOMÁTICA: com placa eletrónica integrada e com arranque manual local. Graças ao botão do controle remoto, é possível arrancar manualmente o ciclo de lubrificação mediante pedido. Sensor de baixo nível e um elemento bombeador são de série.



- Design robusto e resistente
- Concebida para sistemas de lubrificação industrial, máquinas de movimentação de terra e máquinas agrícolas;
- Para sistemas progressivos com diversos pontos a lubrificar;
- Alternativa à lubrificação manual
- Elementos de lubrificação múltiplos
- Controlo VARIO-DRIVE, o sistema para gerir o motor da bomba, que protege e regula eletronicamente o sistema de bombagem (versão automática).
- Sistema multi conector: permite a aplicação de vários tipos de conector standard para a ligação elétrica. Pode ser feita também uma ligação OEM mediante pedido.

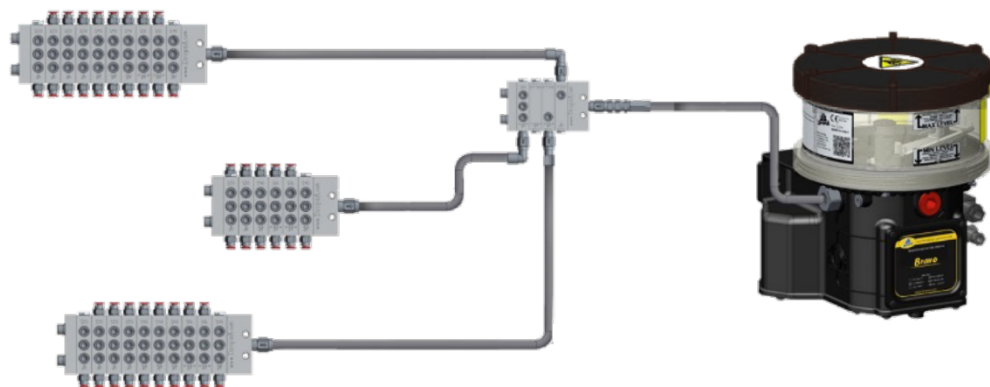
INFORMAÇÕES TÉCNICAS

CARACTERÍSTICAS TÉCNICAS GERAIS	
Número de saídas (elementos bombeadores)	1 (3 max.)
Rosca de saída (saída elementos de bombagem)	G1/4"
Fluxo nominal para saída única (20 RMP) *	2,8 cm ³ /min (0.17 in ³ /min) 4 cm ³ /min (0.24 in ³ /min) 0,4 - 2,8 cm ³ /min (0.02 - 0.17 in ³ /min) - Regulável 0,6 - 4 cm ³ /min (0.04 - 0.24 in ³ /min) - Regulável
Pressão de funcionamento	280 bar
Pressão by-pass integrado interno (se presente)	320 bar ±30 bar
Capacidade do reservatório	2 - 5 - 8 litros
Lubrificantes	Graxa NLGI 2 - Óleo 46 cSt
Temperatura de utilização	-25 °C ÷ +80 °C
Temperatura de armazenamento	-30°C ÷ +90°C
Grau de proteção	IP65 (IP 69K com equipamento especial)

SISTEMA PROGRESSIVO DROPSA E BOMBA BRAVO

O SISTEMA PROGRESSIVO DROPSA

- Sistema modular progressivo para uma lubrificação ótima.
- Possibilidade de expandir o sistema
- Precisão muito elevada
- Linha de distribuidores progressivos para todas as necessidades
- Também em aço inoxidável
- SMX - nP - nPr+ - SMP (Ref. documentos sistema progressivo DropsA SMX C2104PI - nP C2213PI - nPr+ C2220PI - SMP C2071PI)



EXEMPLO DE APLICAÇÃO DE LUBRIFICAÇÃO EM VEÍCULOS

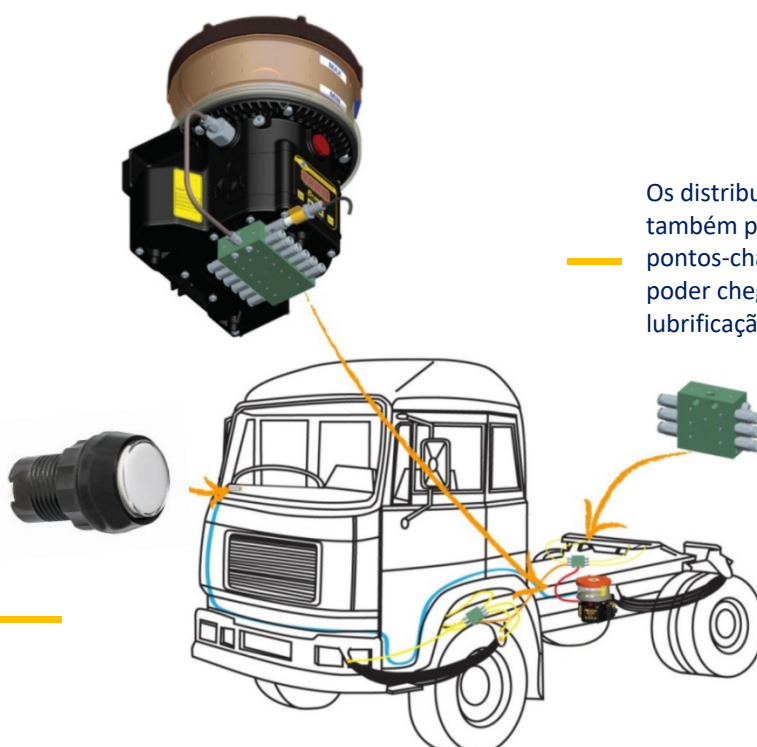
Bravo é a solução ideal para muitos tipos de veículos, tais como: máquinas de movimentação de terra, máquinas agrícolas e outros veículos especiais.

O sistema de lubrificação completo inclui normalmente:

1. Bomba Bravo
2. Distribuidores.
3. Indicação remota do estado com botão de controlo

Graças a um botão simples que se encontra dentro da cabina do veículo, o condutor conhece sempre o estado da lubrificação. Sempre que se torne necessária uma lubrificação adicional, basta pressionar um botão.

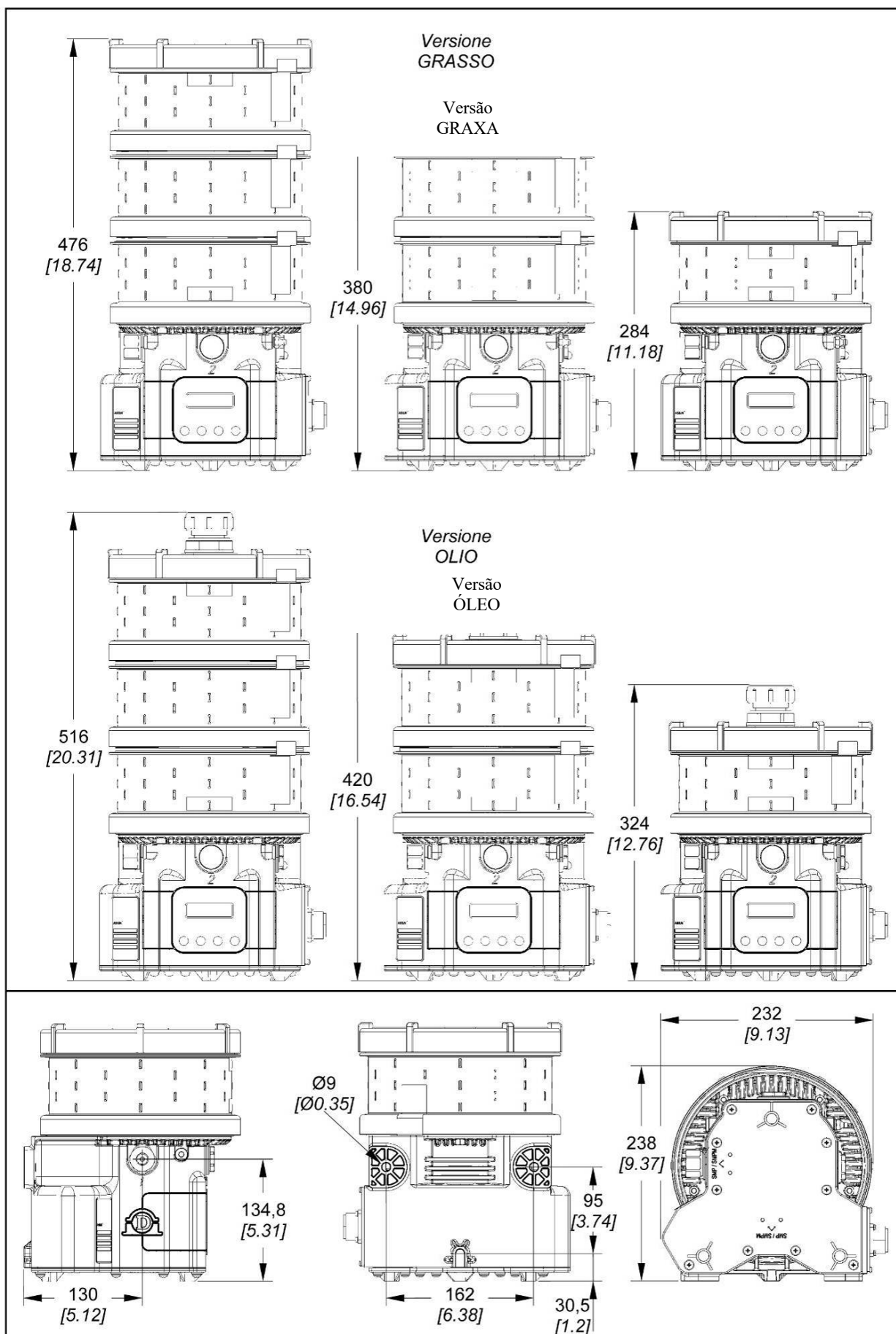
A bomba Bravo destina-se à integração de distribuidores SMP – SMPM sob a própria bomba.



Os distribuidores SMP – SMPM também podem ser montados em pontos-chave do quadro de modo a poder chegar facilmente aos pontos de lubrificação

BOTÃO SISTEMA DE CONTROLO REMOTO -
Para ter controlo total sobre o sistema de lubrificação.

DIMENSÕES





Dimensões em mm [in].

INFORMAÇÕES PARA A ENCOMENDA

VERSÃO	LUBRIFICANTE	TENSÃO DE ALIMENTAÇÃO	RESERVATÓRIO	CÓDIGO
VERSÃO AUTOMÁTICA	GRAXA	110V/230V	2 l	0888400
			5 l	0888401
			8 l	0888402
		12V/24V	2l	0888403
			5 l	0888404
			8 l	0888405
	ÓLEO	110V/230V	2l	0888415
			5 l	0888416
			8 l	0888417
		12V/24V	2l	0888418
			5 l	0888419
			8 l	0888420
VERSÃO MANUAL	GRAXA	110V/230V	2l	0888406
			5 l	0888407
			8 l	0888408
		12V	2l	0888409
			5 l	0888410
			8 l	0888411
		24V	2l	0888412
			5 l	0888413
			8 l	0888414
	ÓLEO	110V/230V	2l	0888421
			5 l	0888422
			8 l	0888423
		12V	2l	0888424
			5 l	0888425
			8 l	0888426
		24V	2l	0888427
			5 l	0888428
			8 l	0888429

ELEMENTOS DE BOMBAGEM

	DESCRIÇÃO	CÓDIGOS
	Elemento bombeador de Ø6 mm com by-pass integrado (incluído no conjunto 1 Marca)	0888058C
	Elemento bombeador com fluxo fixo (5,2 cm ³ /min -sem by-pass 2 marcas)	0888391
	Elemento bombeador com fluxo fixo (2,8 cm ³ /min -sem by-pass 1 Marca)	0888156
	Elemento bombeador com fluxo regulável (0,4 ÷ 2,8 cm ³ /min -sem by-pass)	0888555

ACESSÓRIOS

DESCRIÇÃO	CÓDIGOS
Botão luminoso de ativação e controlo ciclo 12V	0039433
Botão luminoso de ativação e controlo ciclo 24V	0039434
Kit cartucho de enchimento de graxa	0888038
Cartucho de graxa 400 cc (NLGI 2)	1524952
Tampa de proteção do conector IP69K	0038966
Parafusos para instalação SMP-SMPM	0010509
Kit de proteção IP69K	0888470



LIGADORES

VERSÃO AUTOMÁTICA 12V/24V							
LIGAÇÃO		CONECTOR FÊMEA volante		LIGAÇÕES DISPONÍVEIS			
CÓDIGO	DESCRIÇÃO	CÓDIGO	DESCRIÇÃO	Alimentação	Contacto de alarme	Sensor de ciclo	Botão externo
0888102	Ligador “Amph”	0039828	Ligador “Amph”	●	●	●	●
0888059	4 ligadores “MPM”	0039976	Ligador “MPM”	●	●	●	●
0888141	2 ligadores “MPM”	0039976	Ligador “MPM”	●	●		
0888139	1 ligadores “MPM” 3 ligadores “M12”	0039976	Ligador “MPM”	●	●	●	●
		0039999	Ligador “M12”				
0888142	1 ligadores “MPM” 1 ligadores “M12”	0039976	Ligador “MPM”	●	●		
		0039999	Ligador “M12”				
0888437	IP69K – 12V/24V	0038963	Ligador 3 pin IP69K	●	●	●	●
		0039835	Ligador 4 pin IP69K				
VERSÃO AUTOMÁTICA 110V/230V							
LIGAÇÃO		CONECTOR FÊMEA volante		LIGAÇÕES DISPONÍVEIS			
CÓDIGO	DESCRIÇÃO	CÓDIGO	DESCRIÇÃO	Alimentação	Contacto de alarme	Sensor de ciclo	Botão externo
0888134	4 ligadores “MPM”	0039976	Ligador “MPM”	●	●	●	●
0888138	2 ligadores “MPM”	0039976	Ligador “MPM”	●	●		
0888136	1 ligadores “MPM” 3 ligadores “M12”	0039976	Ligador “MPM”	●	●	●	●
		0039999	Ligador “M12”				
0888137	1 ligadores “MPM” 1 ligadores “M12”	0039976	Ligador “MPM”	●	●		
		0039999	Ligador “M12”				
0888472	IP69K – 110V	0038963	Ligador 3 pin IP69K	●	●	●	●
		0039835	Ligador 4 pin IP69K				
0888474	IP69K – 230V	0038963	Ligador 3 pin IP69K	●	●	●	●
		0039835	Ligador 4 pin IP69K				
VERSÃO MANUAL 12V/24V							
LIGAÇÃO		CONECTOR FÊMEA volante		LIGAÇÕES DISPONÍVEIS			
CÓDIGO	DESCRIÇÃO	CÓDIGO	DESCRIÇÃO	Alimentação	Contacto de alarme	Sensor de ciclo	Botão externo
0888141	2 ligadores “MPM”	0039976	Ligador “MPM”	●	●		
0888142	1 ligadores “MPM” 1 ligadores “M12”	0039976	Ligador “MPM”	●	●		
		0039999	Ligador “M12”				
VERSÃO MANUAL 110V/230V							
LIGAÇÃO		CONECTOR FÊMEA volante		LIGAÇÕES DISPONÍVEIS			
CÓDIGO	DESCRIÇÃO	CÓDIGO	DESCRIÇÃO	Alimentação	Contacto de alarme	Sensor de ciclo	Botão externo
0888138	2 ligadores “MPM”	0039976	Ligador “MPM”	●	●		
0888137	1 ligadores “MPM” 1 ligadores “M12”	0039976	Ligador “MPM”	●	●		
		0039999	Ligador “M12”				

C2114PP WK 24/24

Os produtos Dropsa podem ser adquiridos nas filiais Dropsa e distribuidores autorizados; consulte o site www.dropsa.com/contact ou escreva para sales@dropsa.com

Informação Distribuidores: