

CARATTERISTICHE

- **SERBATOI MODULARI**
sovrapponibili
- **VOLTAGGIO:**
12V AC/DC
24V AC/DC
110V/230V 50/60 Hz, standard.
- **PORTATA:**
2,8cm³/min
0,4 ÷ 2,8
cm³/min 5,2cm³/min
- **SERBATOI:**
2, 5, 8 litri
- **FISSAGGIO INTEGRATO:** per distributori SMP e SMPM
- **Ciclo lubrificazione multipla:** funzione pre-lube selezionabile.
- **DOPPIA PORTA DI ACCESSO:**
per riempimento o linea di ritorno del grasso
- **MINIMO LIVELLO**
- **POMPA NTE da 2,8cm³/min DI SERIE**

APPLICAZIONI

- **LUBRIFICAZIONE IN IMPIANTI MOBILI E VEICOLI**
- **MACCHINE UTENSILI:**
COME MACCHINE PER LAVORAZIONE DI VETRO O LEGNO.
- **VEICOLI PESANTI:**
MOVIMENTO TERRA, PER AGRICOLTURA
- **INDUSTRIA PESANTE:**
ESTRATTIVA O COSTRUZIONE
- **LUBRIFICAZIONE CATENE E INGRANAGGI**

LA POMPA ROBUSTA DALLE GRANDI PRESTAZIONI

LA POMPA RESISTENTE PER L'INDUSTRIA E VEICOLI

DESIGN E SOLUZIONI AVANZATE

L'elettropompa **BRAVO** è una pompa a pistoni predisposta per funzionare con un massimo di tre pompanti, con o senza by-pass interno. Progettata per lavorare con sistemi progressivi, può alimentare più linee indipendenti, e unendo le uscite dei due/tre pompanti è possibile raddoppiare o triplicare la portata.

La pompa è disponibile in due versioni:

MANUALE: gestibile da PLC esterno. Non essendo fornita di unità di controllo interno rappresenta la soluzione economica per la lubrificazione dei vostri impianti.

AUTOMATICA: con scheda elettronica incorporata e con avvio manuale locale. Grazie al pulsante remoto, è possibile avviare manualmente il ciclo di lubrificazione su richiesta. Sensore di basso livello e un pompante sono di serie.

- *Design robusto e resistente*
- *Progettata per impianti di lubrificazione industriali, macchinari per movimentazione terra e macchine agricole;*
- *Per sistemi progressivi con molti punti da lubrificare;*
- *Alternativa alla lubrificazione manuale*
- *Pompanti multipli*
- *Controllo VARIO-DRIVE, il sistema per gestire il motore della pompa, che protegge e regola elettronicamente il sistema di pompaggio (versione automatica).*
- *Sistema multi connettore: consente l'applicazione di molti tipi di connettori standard per il collegamento elettrico. Può essere realizzata anche una connessione OEM su richiesta.*



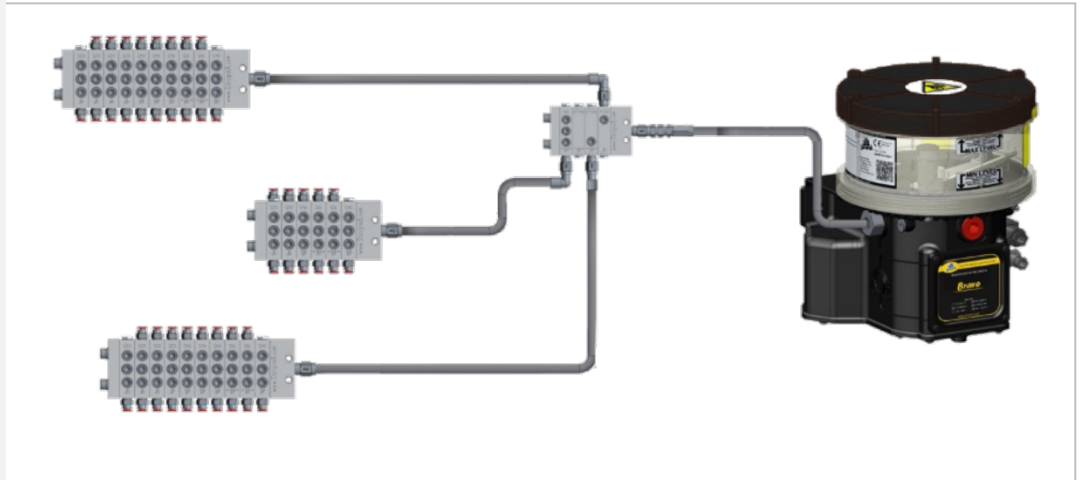
INFORMAZIONI TECNICHE

CARATTERISTICHE TECNICHE GENERALI	
Numero uscite (pompanti)	1 (3 max.)
Filettatura di mandata (uscita pompante)	G1/4"
Portata nominale per singola uscita (20 RMP) *	2,8 cm ³ /min (0.17 in ³ /min) 4 cm ³ /min (0.24 in ³ /min) 0,4 ÷ 2,8 cm ³ /min (0.02 ÷ 0.17 in ³ /min) - Regolabile 0,6 ÷ 4 cm ³ /min (0.04 ÷ 0.24 in ³ /min) - Regolabile
Pressione di funzionamento	280bar
Pressione by-pass integrato interno (se presente)	320 bar ±30 bar
Capacità del serbatoio	2 – 5 – 8 litri
Lubrificanti	Grasso NLGI 2 - Olio 46 cSt
Temperatura di utilizzo	-25°C ÷ +80°C
Temperatura di stoccaggio	-30°C ÷ +90°C
Grado di protezione	IP65 (IP 69K con dotazione speciale)

SISTEMA PROGRESSIVO DROPSA E POMPA BRAVO

IL SISTEMA PROGRESSIVO DROPSA

- Sistema modulare progressivo per un'ottima lubrificazione.
- Possibilità di estendere il sistema
- Altissima precisione
- Linea di distributori progressivi per tutte le esigenze
- Anche in acciaio inossidabile
- SMX - nP - nPr+ - SMP (Rif. documenti sistema progressivo DropsA SMX C2104PI - nP C2213PI - nPr+ C2220PI - SMP C2071PI)



ESEMPIO DI IMPIANTO DI LUBRIFICAZIONE SU VEICOLI

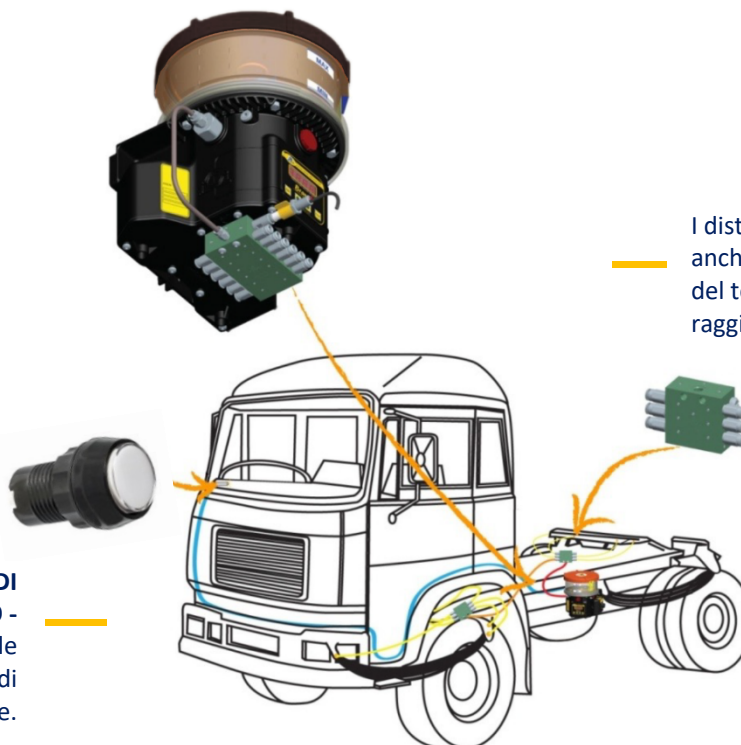
Bravo è la soluzione ottimale per molti tipi di veicolo come: macchinari per movimento terra, macchine agricole e altri veicoli speciali.

Il sistema di lubrificazione completo tipicamente include:

1. Pompa Bravo
2. Distributori.
3. Indicazione remota dello stato con pulsante di comando

Grazie ad un semplice pulsante che si trova all'interno della cabina del veicolo, il conducente conosce sempre lo stato della lubrificazione.

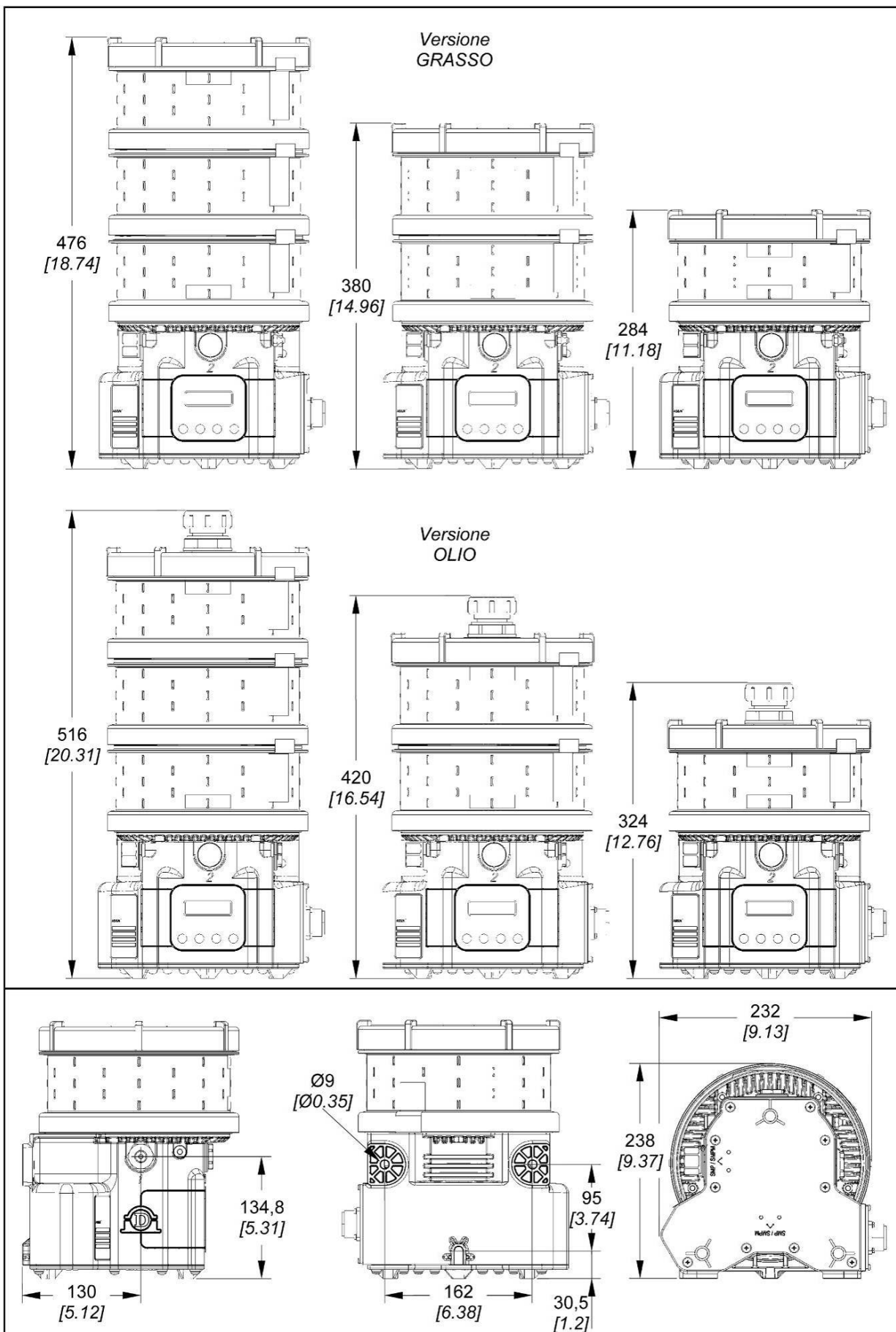
La pompa Bravo è prevista per l'integrazione di distributori SMP – SMPM sotto la pompa stessa.



I distributori SMP – SMPM possono anche essere montati in punti cruciali del telaio in modo da poter facilmente raggiungere i punti da lubrificazione

PULSANTE SISTEMA DI CONTROLLO REMOTO -
Per avere controllo totale sul sistema di lubrificazione.

DIMENSIONI



Dimensioni in mm [in].

INFORMAZIONI PER L'ORDINE

VERSIONE	LUBRIFICANTE	TENSIONE DI ALIMENTAZIONE	SERBATOIO	CODICE
VERSIONE AUTOMATICA	GRASSO	110V/230V	2 l	0888400
			5 l	0888401
			8 l	0888402
		12V/24V	2 l	0888403
			5 l	0888404
			8 l	0888405
	OLIO	110V/230V	2 l	0888415
			5 l	0888416
			8 l	0888417
		12V/24V	2 l	0888418
			5 l	0888419
			8 l	0888420
VERSIONE MANUALE	GRASSO	110V/230V	2 l	0888406
			5 l	0888407
			8 l	0888408
		12V	2 l	0888409
			5 l	0888410
			8 l	0888411
		24V	2 l	0888412
			5 l	0888413
			8 l	0888414
	OLIO	110V/230V	2 l	0888421
			5 l	0888422
			8 l	0888423
		12V	2 l	0888424
			5 l	0888425
			8 l	0888426
		24V	2 l	0888427
			5 l	0888428
			8 l	0888429

POMPANTI

DESCRIZIONE

CODICI



Elemento pompante di Ø6mm con by-pass integrato (incluso nella confezione – 1 tacca)

0888058C

Elemento pompante a portata fissa (5,2 cm³/min -senza by-pass – 2 tacche)

0888391

Elemento pompante a portata fissa (2,8 cm³/min -senza by-pass - 1 tacca)

0888156



Elemento pompante a portata regolabile (0,4 ÷ 2,8 cm³/min -senza by-pass)

0888555

ACCESSORI

DESCRIZIONE

CODICI

Pulsante luminoso di attivazione e controllo ciclo 12V

0039433

Pulsante luminoso di attivazione e controllo ciclo 24V

0039434

Kit cartuccia di riempimento grasso

0888038

Cartuccia grasso 400 cc (NLGI 2)

1524952

Tappo di protezione connettore IP69K

0038966

Viti per installazione SMP-SMPM

0010509

Kit di protezione IP69K

0888470

CONNETTORI

VERSIONE AUTOMATICA 12V/24V							
CONNESSIONE		CONNETTORE FEMMINA volante		COLLEGAMENTI DISPONIBILI			
CODICE	DESCRIZIONE	CODICE	DESCRIZIONE	Alimentazione	Contatto di allarme	Sensore di ciclo	Pulsante esterno
0888102	Connettore "Amph"	0039828	Connettore "Amph"	•	•	•	•
0888059	4 connettori "MPM"	0039976	Connettore "MPM"	•	•	•	•
0888141	2 connettori "MPM"	0039976	Connettore "MPM"	•	•		
0888139	1 connettori "MPM" 3 connettori "M12"	0039976 0039999	Connettore "MPM" Connettore "M12"	•	•	•	•
0888142	1 connettori "MPM" 1 connettori "M12"	0039976 0039999	Connettore "MPM" Connettore "M12"	•	•		
0888437	IP69K – 12V/24V	0038963 0039835	Connettore 3 pin IP69K Connettore 4 pin IP69K	•	•	•	•
VERSIONE AUTOMATICA 110V/230V							
CONNESSIONE		CONNETTORE FEMMINA volante		COLLEGAMENTI DISPONIBILI			
CODICE	DESCRIZIONE	CODICE	DESCRIZIONE	Alimentazione	Contatto di allarme	Sensore di ciclo	Pulsante esterno
0888134	4 connettori "MPM"	0039976	Connettore "MPM"	•	•	•	•
0888138	2 connettori "MPM"	0039976	Connettore "MPM"	•	•		
0888136	1 connettori "MPM" 3 connettori "M12"	0039976 0039999	Connettore "MPM" Connettore "M12"	•	•	•	•
0888137	1 connettori "MPM" 1 connettori "M12"	0039976 0039999	Connettore "MPM" Connettore "M12"	•	•		
0888472	IP69K – 110V	0038963 0039835	Connettore 3 pin IP69K Connettore 4 pin IP69K	•	•	•	•
0888474	IP69K – 230V	0038963 0039835	Connettore 3 pin IP69K Connettore 4 pin IP69K	•	•	•	•
VERSIONE MANUALE 12V/24V							
CONNESSIONE		CONNETTORE FEMMINA volante		COLLEGAMENTI DISPONIBILI			
CODICE	DESCRIZIONE	CODICE	DESCRIZIONE	Alimentazione	Contatto di allarme	Sensore di ciclo	Pulsante esterno
0888141	2 connettori "MPM"	0039976	Connettore "MPM"	•	•		
0888142	1 connettori "MPM" 1 connettori "M12"	0039976 0039999	Connettore "MPM" Connettore "M12"	•	•		
VERSIONE MANUALE 110V/230V							
CONNESSIONE		CONNETTORE FEMMINA volante		COLLEGAMENTI DISPONIBILI			
CODICE	DESCRIZIONE	CODICE	DESCRIZIONE	Alimentazione	Contatto di allarme	Sensore di ciclo	Pulsante esterno
0888138	2 connettori "MPM"	0039976	Connettore "MPM"	•	•		
0888137	1 connettori "MPM" 1 connettori "M12"	0039976 0039999	Connettore "MPM" Connettore "M12"	•	•		

C2114PI WK 24/24

I prodotti Dropsa sono acquistabili presso le filiali Dropsa e distributori autorizzati, consulta il sito www.dropsa.com/contact o scrivi a sales@dropsa.com

Info Distributore: