

CARACTERISTIQUES

- **RÉSERVOIRS MODULAIRES**
superposables
- **TENSION :**
12 VCA/DCC
24 VCA/CC
110 V/230 V 50/60 Hz,
standard.
- **DÉBIT :**
2,8 cm³/min
0,4 ÷ 2,8 cm³/min
5,2cm³/min
- **RÉSERVOIRS :**
2, 5, 8 litres
- **FIXATION INTÉGRÉE :**
pour distributeurs
SMP et SMPM
- **Cycle de lubrification multiple :** fonction de
pré-lubrification
sélectionnable.
- **DOUBLE PORTE D'ACCÈS :**
pour remplissage ou
conduite de retour de
la graisse
- **NIVEAU MINIMUM**
- **ÉLÉMENT DE POMPAGE de**
2,8cm³/min EN SÉRIE

APPLICATIONS

- **LUBRIFICATION D'INSTALLATIONS MOBILES ET DE VÉHICULES**
- **MACHINES-OUTILS :**
MACHINES POUR
L'USINAGE DU VERRE OU
DU BOIS.
- **VÉHICULES POIDS LOURDS :** MOUVEMENTS
DE TERRES ET MACHINES
AGRICOLLES
- **INDUSTRIE LOURDE :**
EXTRACTION OU
CONSTRUCTION
- **LUBRIFICATION DE CHAINES ET D'ENGRENAGES**

UNE POMPE ROBUSTE AUX GRANDES PERFORMANCES

UNE POMPE À TOUTE ÉPREUVE POUR L'INDUSTRIE ET LES VÉHICULES

CONCEPTION ET SOLUTIONS ÉVOLUÉES

L'électropompe **BRAVO** est une pompe à pistons prévue pour fonctionner avec un maximum de trois éléments de pompage, avec ou sans vanne de dérivation interne. Conçue pour les systèmes progressifs, cette pompe peut alimenter plusieurs lignes indépendantes. De plus, en unissant les sorties des deux/trois éléments de pompage, il est possible de doubler ou tripler le débit.

Deux modèles de pompe sont disponibles :

MANUELLE : la pompe est commandée par un automate programmable externe. Il s'agit d'une solution de lubrification économique puisque la pompe n'est pas munie d'une unité de commande interne.

AUTOMATIQUE : la pompe est munie d'une carte électronique intégrée et du démarrage manuel en local. Le bouton-poussoir à distance permet de démarrer manuellement le cycle de lubrification sur demande. Ce modèle est doté en série d'un capteur de niveau et d'un élément de pompage.



- Conception solide et résistante
- La pompe est spécialement conçue pour les installations de lubrification industrielles, les machines de mouvements de terre et agricoles ;
- Pour les systèmes progressifs avec un grand nombre de points de lubrification ;
- Ce modèle est alternatif à la lubrification manuelle
- Éléments de pompage multiples
- Commande VARIO-DRIVE, système de gestion du moteur de pompe, qui protège et régule électriquement le système de pompage (modèle automatique).
- Système multi-connecteurs : permet d'utiliser plusieurs types de connecteurs standard pour le branchement électrique. Une connexion OEM peut également être réalisée sur demande.

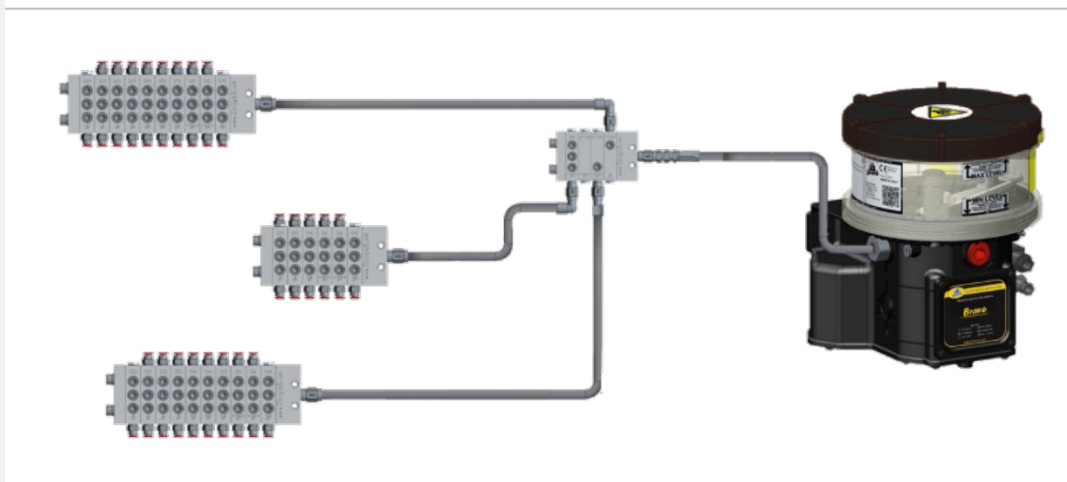
INFORMATIONS TECHNIQUES

CARACTÉRISTIQUES TECHNIQUES GÉNÉRALES	
Nombre de sorties (éléments de pompage)	1 (3 max)
Filetage de distribution (sortie de pompage)	G1/4"
Débit nominal par sortie (20 RMP) *	2,8 cm ³ /min (0.17 in ³ /min) 4 cm ³ /min (0.24 in ³ /min) De 0,4 à 2,8 cm ³ /min (de 0.02 à 0.17 in ³ /min) – Réglable De 0,6 à 4 cm ³ /min (de 0.04 à 0.24 in ³ /min) – Réglable
Pression de service	280 bar
Pression de la vanne de dérivation interne intégrée (si montée)	320 bar ±30 bar
Capacité du réservoir	2 – 5 – 8 litres
Lubrifiants	Graisse NLGI 2 - Huile 46 cSt
Température opérationnelle	-25°C ÷ +80°C
Température de stockage	-30°C ÷ +90°C
Indice de protection	IP65 (IP 69K en dotation spéciale)

SYSTÈME PROGRESSIF DROPSA ET POMPE BRAVO

LE SYSTÈME PROGRESSIF DROPSA

- Système modulaire progressif pour une lubrification optimale.
- Possibilité d'étendre le système
- Précision extrême
- Ligne de distributeurs progressifs pour toutes les exigences
- Même en acier inoxydable
- SMX - nP - nPr+ - SMP (Réf. Documentation du système progressif DropsA SMX C2104PI - nP C2213PI - nPr+ C2220PI - SMP C2071PI)



EXEMPLE D'INSTALLATION DE LUBRIFICATION SUR VÉHICULES

Bravo est la solution optimale pour de nombreux types de véhicules, comme par exemple, les machines de mouvement de terre, les machines agricoles et d'autres véhicules particuliers.

Le système complet de lubrification comprend typiquement les éléments suivants :

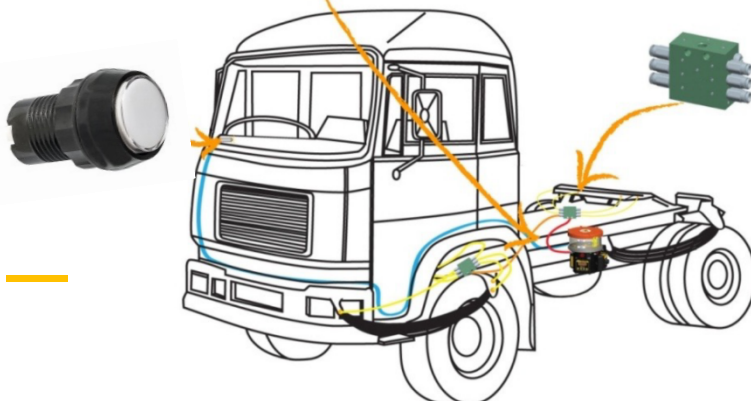
1. Pompe Bravo
2. Distributeurs.
3. Indication à distance de l'état à l'aide d'un bouton-poussoir de commande

Grâce à un simple bouton-poussoir situé à l'intérieur de la cabine du véhicule, le conducteur est toujours au courant de l'état de lubrification.

La pompe Bravo permet l'intégration des distributeurs SMP – SMPM sous la pompe elle-même.



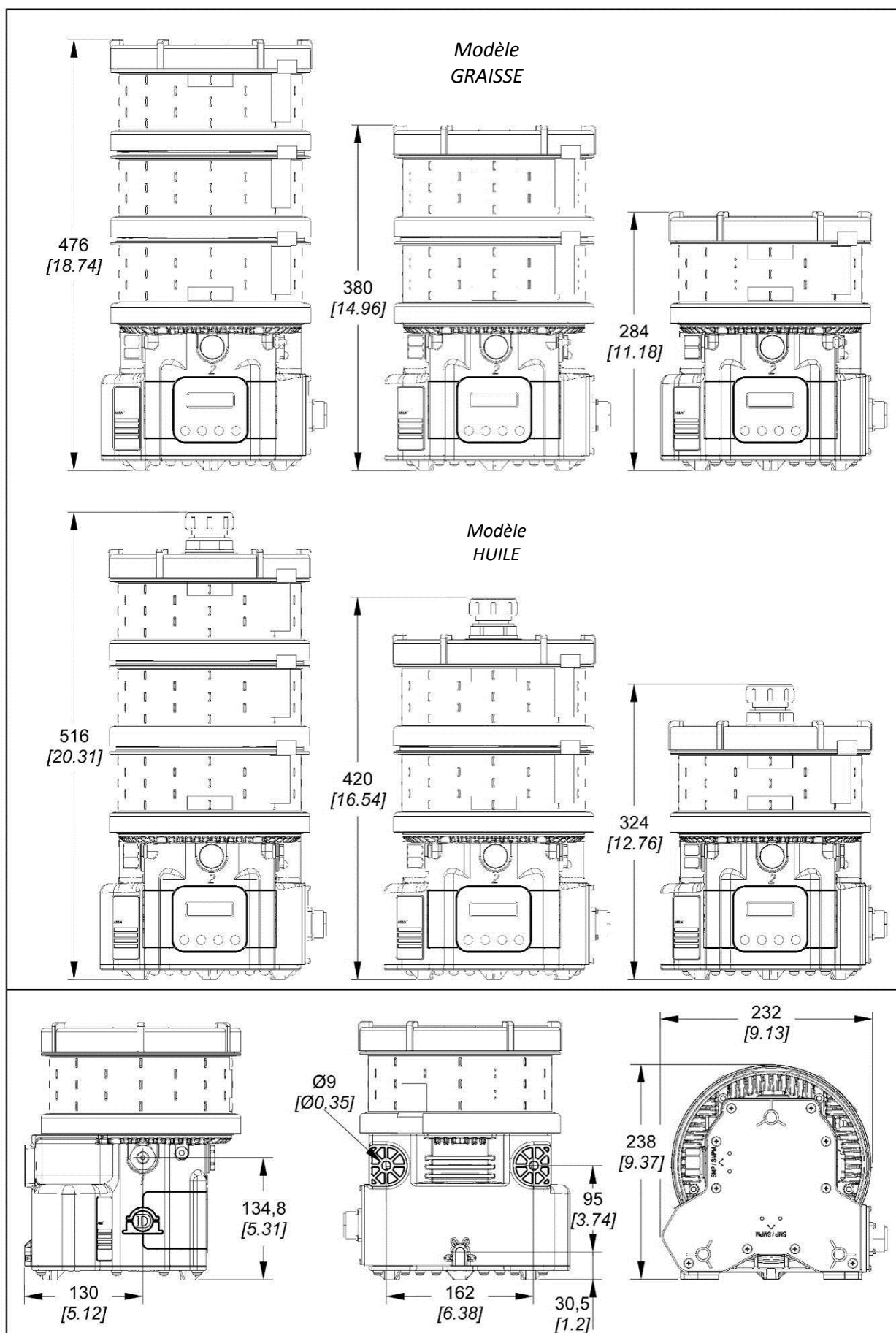
Les distributeurs SMP – SMPM peuvent également être montés à des emplacements spéciaux du châssis pour pouvoir atteindre facilement les points de lubrification



BOUTON-POUSOIR DU SYSTÈME DE COMMANDE À DISTANCE –

Pour un contrôle total sur le système de lubrification.

DIMENSIONS





Dimensions en mm [in]

INFORMATIONS RELATIVES À LA COMMANDE

MODÈLE	LUBRIFIANT	TENSION D'ALIMENTATION	RÉSERVOIR	CODE
MODÈLE AUTOMATIQUE	GRAISSE	110 V / 230 V	2 l	0888400
			5 l	0888401
			8 l	0888402
		12V / 24V	2l	0888403
			5 l	0888404
			8 l	0888405
	HUILE	110 V / 230 V	2l	0888415
			5 l	0888416
			8 l	0888417
		12V / 24V	2l	0888418
			5 l	0888419
			8 l	0888420
MODÈLE MANUEL	GRAISSE	110 V / 230 V	2l	0888406
			5 l	0888407
			8 l	0888408
		12V	2l	0888409
			5 l	0888410
			8 l	0888411
		24V	2l	0888412
			5 l	0888413
			8 l	0888414
	HUILE	110 V / 230 V	2l	0888421
			5 l	0888422
			8 l	0888423
		12V	2l	0888424
			5 l	0888425
			8 l	0888426
		24V	2l	0888427
			5 l	0888428
			8 l	0888429

POMPES

	DESCRIPTION	CODES
	Élément de pompage de 6 mm de diamètre avec vanne de dérivation intégrée (incluse dans l'emballage 1 encoche)	0888058C
	Élément de pompage à débit fixe (5,2 cm ³ /min -sans vanne de dérivation 2 encoches	0888391
	Élément de pompage à débit fixe (2,8 cm ³ /min -sans vanne de dérivation 1 encoche)	0888156
	Élément de pompage à débit réglable (0,4 ÷ 2,8 cm ³ /min -sans vanne de dérivation)	0888555

DESCRIPTION

CODES

DESCRIPTION	CODES
Bouton-poussoir lumineux pour l'activation et la commande de cycle à 12 V	0039433
Bouton-poussoir lumineux pour l'activation et la commande de cycle à 24V	0039434
Kit cartouche de remplissage de graisse	0888038
Cartouche de graisse 400 cc (NLGI 2)	1524952
Cache de protection du connecteur IP69K	0038966
Vis pour l'installation du SMP-SMPM	0010509
Kit de protection IP69K	0888470



CONNECTEURS

VERSION AUTOMATIQUE 12/24 V							
CONNEXION		CONNECTEUR FEMELLE volant		CONNEXIONS DISPONIBLES			
CODE	DESCRIPTION	CODE	DESCRIPTION	Alimentation	Contact d'alarme	Capteur de cycle	Bouton extérieur
0888102	Connecteur « Amph »	0039828	Connecteur « Amph »	•	•	•	•
0888059	4 connecteurs « MPM »	0039976	Connecteur « MPM »	•	•	•	•
0888141	2 connecteurs « MPM »	0039976	Connecteur « MPM »	•	•		
0888139	1 connecteur « MPM » 3 connecteurs « M12 »	0039976	Connecteur « MPM »	•	•	•	•
		0039999	Connecteur « M12 »				
0888142	1 connecteur « MPM » 1 connecteur « M12 »	0039976	Connecteur « MPM »	•	•		
		0039999	Connecteur « M12 »				
0888437	IP69K – 12/24 V	0038963 0039835	Connecteur 3 pin IP69K Connecteur 4 pin IP69K	•	•	•	•
VERSION AUTOMATIQUE 110/230 V							
CONNEXION		CONNECTEUR FEMELLE volant		CONNEXIONS DISPONIBLES			
CODE	DESCRIPTION	CODE	DESCRIPTION	Alimentation	Contact d'alarme	Capteur de cycle	Bouton extérieur
0888134	4 connecteurs « MPM »	0039976	Connecteur « MPM »	•	•	•	•
0888138	2 connecteurs « MPM »	0039976	Connecteur « MPM »	•	•		
0888136	1 connecteur « MPM » 3 connecteurs « M12 »	0039976	Connecteur « MPM »	•	•	•	•
		0039999	Connecteur « M12 »				
0888137	1 connecteur « MPM » 1 connecteur « M12 »	0039976	Connecteur « MPM »	•	•		
		0039999	Connecteur « M12 »				
0888472	IP69K – 110 V	0038963 0039835	Connecteur 3 pin IP69K Connecteur 4 pin IP69K	•	•	•	•
0888474	IP69K – 230 V	0038963 0039835	Connecteur 3 pin IP69K Connecteur 4 pin IP69K	•	•	•	•
VERSION MANUELLE 12/24 V							
CONNEXION		CONNECTEUR FEMELLE volant		CONNEXIONS DISPONIBLES			
CODE	DESCRIPTION	CODE	DESCRIPTION	Alimentation	Contact d'alarme	Capteur de cycle	Bouton extérieur
0888141	2 connecteurs « MPM »	0039976	Connecteur « MPM »	•	•		
0888142	1 connecteur « MPM » 1 connecteur « M12 »	0039976	Connecteur « MPM »	•	•		
		0039999	Connecteur « M12 »				
VERSION MANUEL 110/230 V							
CONNEXION		CONNECTEUR FEMELLE volant		CONNEXIONS DISPONIBLES			
CODE	DESCRIPTION	CODE	DESCRIPTION	Alimentation	Contact d'alarme	Capteur de cycle	Bouton extérieur
0888138	2 connecteurs « MPM »	0039976	Connecteur « MPM »	•	•		
0888137	1 connecteur « MPM » 1 connecteur « M12 »	0039976	Connecteur « MPM »	•	•		
		0039999	Connecteur « M12 »				

Informations distributeur :

C2114PF WK 24/24

Les produits DROPSA sont disponibles à l'achat auprès des filiales DROPSA et des distributeurs agréés ; visiter le site Web www.dropsa.com/contact ou écrire à sales@dropsa.com