

性能

- 模块化油槽，可叠放
- 电压：
12V AC/DC
24V AC/DC
110V/230V 50/60 Hz，标准。
- 输出量：
2.8 cm³/min
0.4 ÷ 2.8 cm³/min，
- 油槽：
2, 5, 8 升
- 集成固定：用于分配器 SMP 和 SMPM
- 复合润滑循环：可预先选择润滑功能。
- 双补油口：
更方便补油及油脂回油。
- 最低液位
- 2.8 cm³/min 串联泵元件

泵体坚固，性能强大

适用于工业和汽车的耐用泵

先进的设计和解决方案

BRAVO 电泵是一种活塞泵，最多可配三个泵元件，带或不带内置旁路。其设计适用于逐行系统，可同时给多个独立线路润滑，连接二个或三个泵元件的出口就可使流量提高到两倍或者三倍。

该泵共有两种版本：

手动：由外部 PLC 管理。不带内置控制单元，因此是润滑系统中更加经济的解决方案。

自动：带集成电子板，可本地手动启动。配有一个远程按钮，可以根据要求以手动方式启动润滑循环。配备低油位传感器和一个串联泵元件。



- 设计坚固耐用
- 设计用于工业润滑设备、地面搬运机械和农用机械；
- 适用于带有多个润滑点的逐行系统；
- 可切换手动润滑
- 多个泵元件
- **VARIO-DRIVE** 控制器，是管理泵电机的系统，能够保护和电子调节泵送系统（自动版本）。
- 多连接器系统：可使用多个标准连接器进行电路连接。可根据需求制作 OEM 连接。

应用

- 移动设备和汽车的润滑
- 机床：如玻璃或木材加工机床。
- 重型汽车：地面搬运，农用机械
- 重型工业：采矿和建筑
- 链条和齿轮润滑

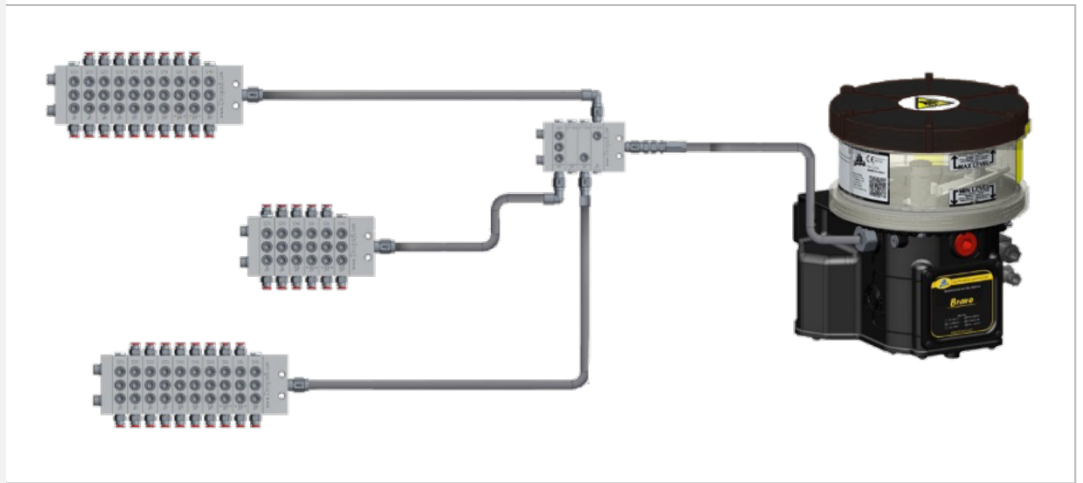
技术信息

一般技术特性	
输出口数（泵元件）	1（最多 3 个）
输送螺纹（泵元件出口）	G1/4"
单个出口的额定流量 (20 RMP) *	2.8 cm ³ /min (0.17 in ³ /min) 4 cm ³ /min (0.24 in ³ /min) 0.4-2.8 cm ³ /min (0.02-0.17 in ³ /min) - 可调节 0.6-4 cm ³ /min (0.04-0.24 in ³ /min) - 可调节
运行压力	280bar
内部集成旁路压力（如果有）	320 bar ±30 bar
油箱容积	2 - 5 - 8 升
润滑剂	Grasso NLGI 2 - Olio 46 cSt
使用温度	-25° C ÷ +80° C
储存温度	-30° C ÷ +90° C
防护级别	IP65 (IP 69K 含特别配备)

DROPSA 逐行系统和 BRAVO 电泵

DROPSA 逐行系统

- 逐行模块化系统提供最优越的润滑
- 可扩展系统
- 极高的精度
- 渐进式分配器线路，可满足所有需求
- 也可为不锈钢材质
- SMX - nP - nPr+ - SMP (参考逐行系统文件 DropsA SMX C2104PI - nP C2213PI - nPr+ C2220PI - SMP C2071PI)



汽车润滑系统示例

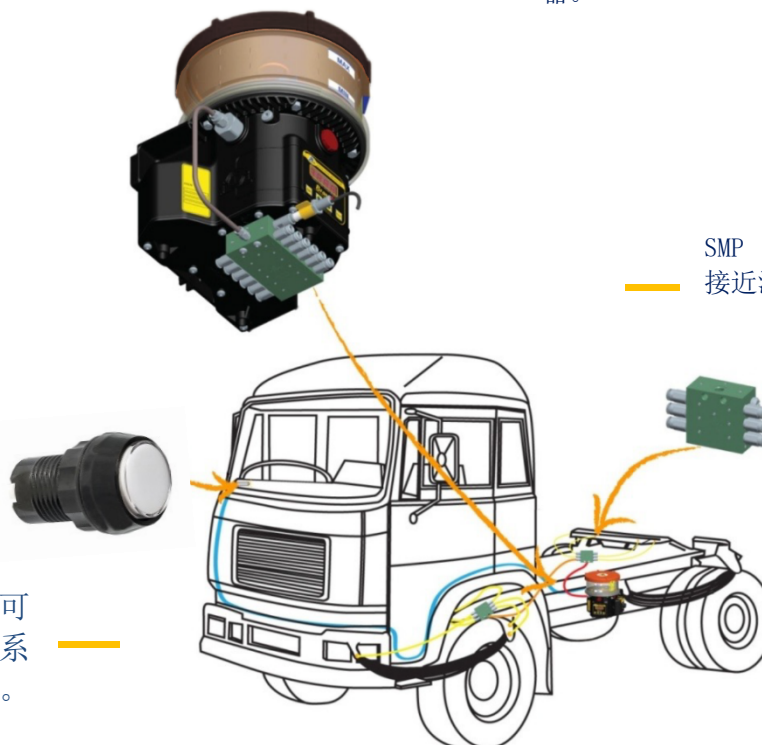
Bravo 电泵是多种汽车的最佳解决方案，如：地面搬运车辆，农用机械和其他特殊车辆。

完整的润滑系统一般包括：

1. Bravo 电泵
2. 分配器
3. 带控制键的远程状态指示器

通过驾驶舱内部的一个简单按钮，驾驶员可以始终查看到润滑的状态。
任何时候想要增加润滑，都只需按下一次按钮。

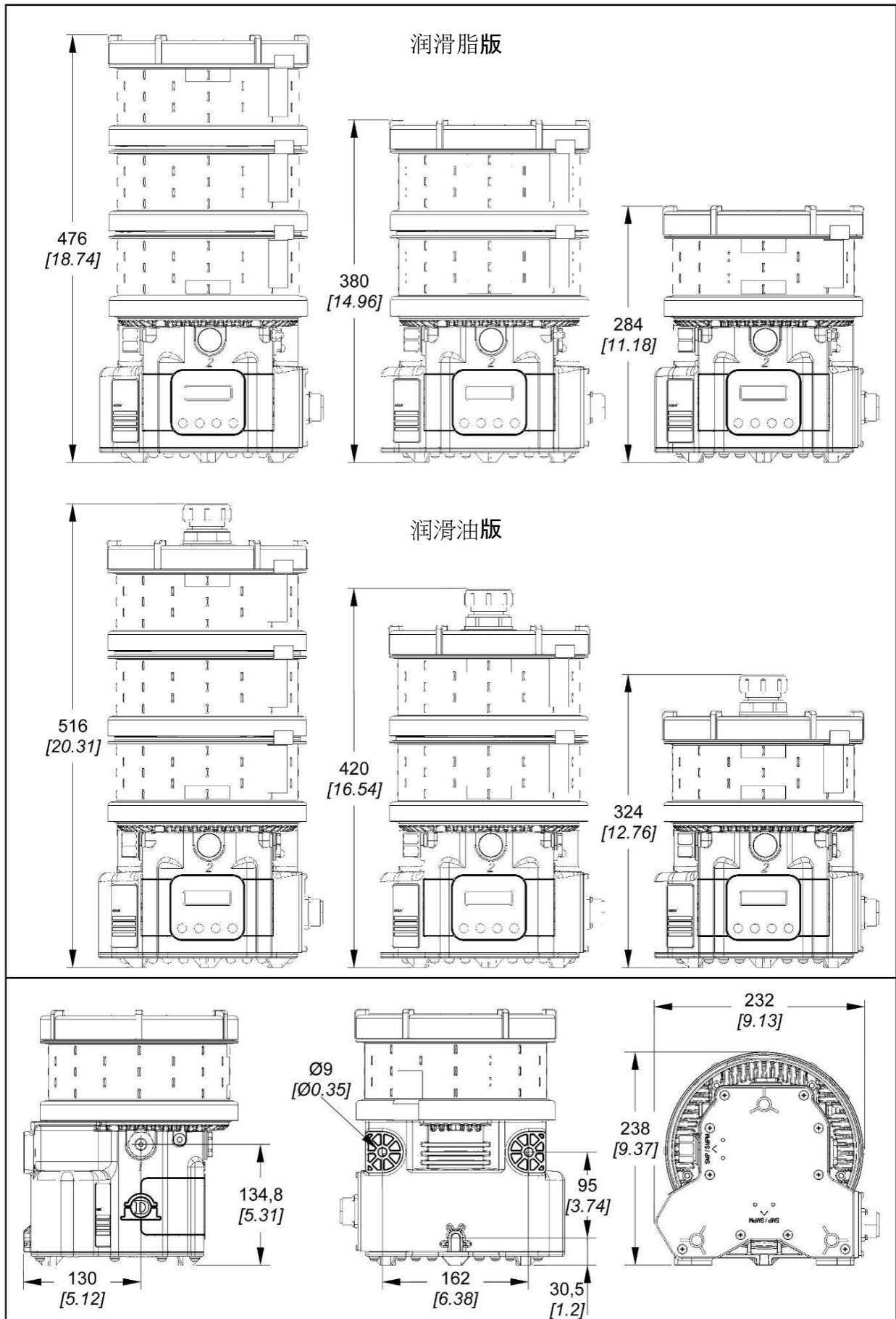
可在 Bravo 电泵的下方加装 SMP - SMPM 分配器。



SMP - SMPM 分配器也可安装在底盘接近润滑点的重要位置上。

遥控系统按钮 - 可以完全控制润滑系统。



尺寸



尺寸 mm [in]

下单信息

版本	润滑剂	电源电压	油箱	编码
版本 控制板	脂	110V/230V	2 l	0888400
			5 l	0888401
			8 l	0888402
		12V/24V	2 l	0888403
			5 l	0888404
			8 l	0888405
	油	110V/230V	2 l	0888415
			5 l	0888416
			8 l	0888417
		12V/24V	2 l	0888418
			5 l	0888419
			8 l	0888420
版本 手动	脂	110V/230V	2 l	0888406
			5 l	0888407
			8 l	0888408
		12V	2 l	0888409
			5 l	0888410
			8 l	0888411
		24V	2 l	0888412
			5 l	0888413
			8 l	0888414
	油	110V/230V	2 l	0888421
			5 l	0888422
			8 l	0888423
		12V	2 l	0888424
			5 l	0888425
			8 l	0888426
		24V	2 l	0888427
			5 l	0888428
			8 l	0888429

泵元件		
	描述	编号
	泵元件 Ø6mm 带集成旁路 (包含在产品包装内 1 缺口)	0888058C
	固定流量的泵元件 (5.2 cm ³ /min -无旁路 2 缺口)	0888391
	固定流量的泵元件 (2,8 cm ³ /min -无旁路 1 缺口)	0888156
	可调流量的泵元件 (0.4 ÷ 2.8 cm ³ /min -无旁路)	0888555

附件	
描述	编号
开机发光按钮和 12V 循环控制器	0039433
开机发光按钮和 24V 循环控制器	0039434
润滑脂填充芯套件	0888038
润滑脂芯筒 400cc (NLGI 2)	1524952
连接器保护塞 IP69K	0038966
安装螺丝 SMP-SMPM	0010509
保护套件 IP69K	0888470



连接器

12V/24V 自动版本							
连接		自由母连接器		可用连接			
编号	描述	编号	描述	电源	警报触点	循环传感器	外部键
0888102	“Amph” 连接器	0039828	“Amph” 连接器	●	●	●	●
0888059	4 “MPM” 连接器	0039976	“MPM” 连接器	●	●	●	●
0888141	2 “MPM” 连接器	0039976	“MPM” 连接器	●	●		
0888139	1 “MPM” 连接器 3 “M12” 连接器	0039976 0039999	“MPM” 连接器 “M12” 连接器	●	●	●	●
0888142	1 “MPM” 连接器 1 “M12” 连接器	0039976 0039999	“MPM” 连接器 “M12” 连接器	●	●		
0888437	IP69K - 12V/24V	0038963 0039835	3 pin IP69K 连接器 4 pin IP69K 连接器	●	●	●	●
110V/230V 自动版本							
连接		自由母连接器		可用连接			
编号	描述	编号	描述	电源	警报触点	循环传感器	外部键
0888134	4 “MPM” 连接器	0039976	“MPM” 连接器	●	●	●	●
0888138	2 “MPM” 连接器	0039976	“MPM” 连接器	●	●		
0888136	1 “MPM” 连接器 3 “M12” 连接器	0039976 0039999	“MPM” 连接器 “M12” 连接器	●	●	●	●
0888137	1 “MPM” 连接器 1 “M12” 连接器	0039976 0039999	“MPM” 连接器 “M12” 连接器	●	●		
0888472	IP69K - 110V	0038963 0039835	3 pin IP69K 连接器 4 pin IP69K 连接器	●	●	●	●
0888474	IP69K - 230V	0038963 0039835	3 pin IP69K 连接器 4 pin IP69K 连接器	●	●	●	●
12V/24V 手动版本							
连接		自由母连接器		可用连接			
编号	描述	编号	描述	电源	警报触点	循环传感器	外部键
0888141	2 “MPM” 连接器	0039976	“MPM” 连接器	●	●		
0888142	1 “MPM” 连接器 1 “M12” 连接器	0039976 0039999	“MPM” 连接器 “M12” 连接器	●	●		
110V/230V 手动版本							
连接		自由母连接器		可用连接			
编号	描述	编号	描述	电源	警报触点	循环传感器	外部键
0888138	2 “MPM” 连接器	0039976	“MPM” 连接器	●	●		
0888137	1 “MPM” 连接器 1 “M12” 连接器	0039976 0039999	“MPM” 连接器 “M12” 连接器	●	●		

经销商信息:

C2114PC WK 24/24

可在特罗浦斯分公司和授权经销商处购买到特罗浦斯的产品，请参考网站
www.dropsa.com/contact 或者发邮件至 sales@dropsa.com