

ХАРАКТЕРИСТИКИ

- СМАЗКА В ОДНОЙ ИЛИ НЕСКОЛЬКИХ ТОЧКАХ.
- ВЕРСИЯ ДЛЯ КЛАПАНОВ 33V, ДО 12 КЛАПАНОВ (0,03÷0,50).
- РЕГУЛИРОВКА ЧАСТОТЫ ЦИКЛОВ СМАЗКИ (ПО ТАЙМЕРУ).
- КОМПАКТНОЕ КОМПЛЕКТНОЕ ИЗДЕЛИЕ
- С ИНДИКАТОРОМ УРОВНЯ.

ПРЕИМУЩЕСТВА

- МАЛЫЕ РАЗМЕРЫ СПОСОБСТВУЮТ АДАПТАЦИИ К РАЗЛИЧНЫМ РАБОЧИМ СИТУАЦИЯМ.
- СМАЗКА СТАНКОВ ПО КОНКУРЕНТОСПОСОБНЫМ ЦЕНАМ.
- ПРОЗРАЧНЫЙ БАК ДЛЯ НЕПОСРЕДСТВЕННОЙ ПРОВЕРКИ СОСТОЯНИЯ СМАЗКИ.

ИСПОЛЬЗОВАН

- СМАЗКА ФРЕЗЕРНЫХ СТАНКОВ, ПЕРФОРАТОРОВ, РЕЗЬБОНАРЕЗНЫХ И ЛЕНТОЧНОПИЛЬНЫХ СТАНКОВ
- ДЕРЕВООБРАБАТЫВАЮЩИХ СТАНКОВ
- СМАЗКИ ЦЕПЕЙ

ЭЛЕКТРОМАГНИТНЫЙ СМАЗОЧНЫЙ НАСОС для однолинейных систем (01 и 33 V)

PICCOLA АВТОМАТИЧЕСКАЯ МАСЛЯНАЯ СМАЗКА ПО НИЗКОЙ ЦЕНЕ

Чрезвычайно компактный насос представляет собой наиболее подходящее решение для масляной смазки.

PICCOLA может использоваться самостоятельно для подачи смазки в одну точку или в сочетании с несколькими дозаторами для распределения масла между несколькими точками установки однолинейного типа (01), а также для небольших установок с клапанами на линии 33V.

Насос обеспечивает непрерывную подачу смазки, но при необходимости к нему можно подсоединить специальный комплект с таймером для подачи масла с регулярными интервалами, в зависимости от потребности станка.

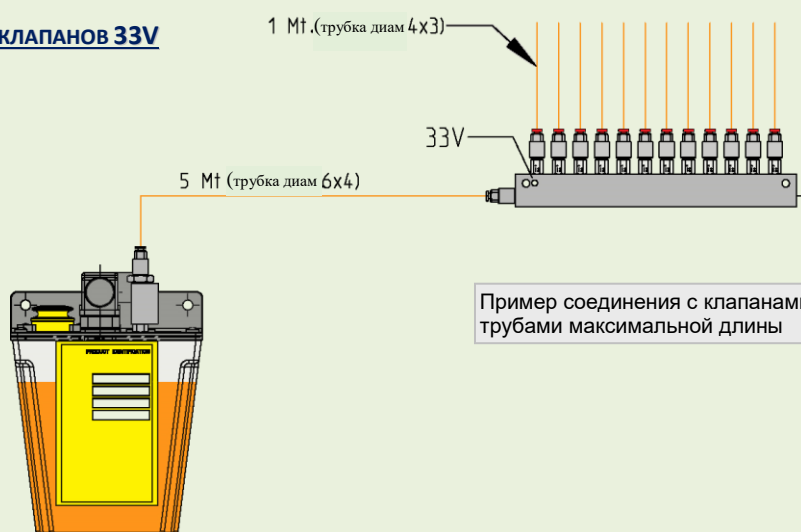


Piccola для однолинейной



Piccola для линии 33V

ВЕРСИЯ для клапанов 33V

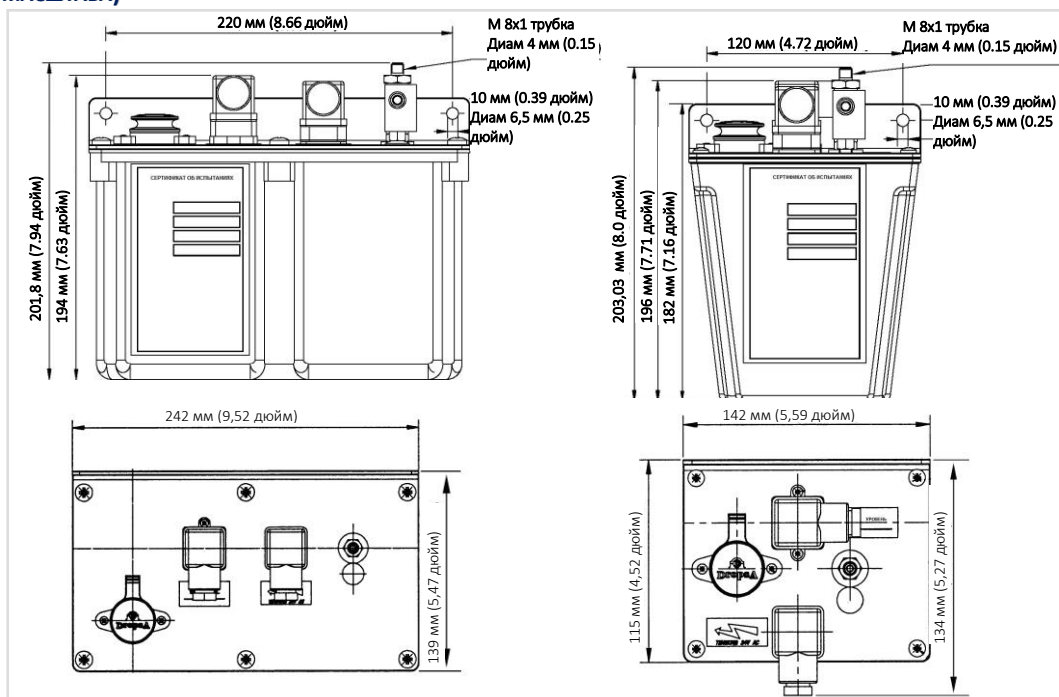


Данная версия предназначена специально для удовлетворения потребностей малых установок с максимальным числом клапанов 33V 12 шт. (0,03÷0,50).

ТЕХНИЧЕСКАЯ ИНФОРМАЦИЯ

	СИСТЕМА 01	СИСТЕМА 33V
Максимальное давление	12 бар (176,4 фунтов/кв.дюйм).	13,5 бар (198,45 фунт/дюйм кв.)
Макс. объем на выходе	90 см³ (5,5 дюйм куб.)/мин	90 см³ (5,5 дюйм куб.)/мин
Емкость бака	1 или 3 л (прозрачный)	1 или 3 л (прозрачный)
Максимальное время работы	2 мин (минимальной время остановки в четыре раза меньше времени работы)	2 мин (минимальной время остановки в четыре раза меньше времени работы)
Совместимые смазочные	Минеральные масла 15÷220 сСт при 20°C	Минеральные масла 32÷100 сСт при 20°C (68°F)
Рабочая температура	-5 °C ÷ +60 °C (+23°F ÷ +140°F)	-5 °C ÷ +60 °C (+23°F ÷ +140°F)
Температура хранения	-20 °C ÷ +60 °C (-4°F ÷ +140°F)	-20 °C ÷ +60 °C (-4°F ÷ +140°F)
Рабочая влажность	макс. 90%	макс. 90%
Электрическая защита	IP-44	IP-44
Напряжение питания	24 - 120 - 230 V CA 50 Hz	24 - 120 - 230 V CA 50 Hz
Потребляемая	90 Вт	90 Вт
Комплект таймера (только для 110/220 В)	Таймер ON («ВКЛ.»): - Регулируется на 0,5 ÷ 120 секунд Таймер в режиме STANDBY (ОЖИДАНИЯ): - Регулируется на 40 сек ÷ 180 мин	Таймер ON («ВКЛ.»): - Регулируется на 0,5 ÷ 120 секунд Таймер в режиме STANDBY (ОЖИДАНИЯ): - Регулируется на 40 сек ÷ 180 мин

ГАБАРИТЫ (ВНЕ МАСШТАБА)



ИНФОРМАЦИЯ ДЛЯ ЗАКАЗА

СИСТЕМА 01			СИСТЕМА 33V		
Описание насоса	Код бак 1 л.	Код бак 3 л.	Описание насоса	Код бак 1 л.	Код бак 3 л.
Насос PICCOLA 24 V CA	3600300	3600303	Насос PICCOLA 24 V CA	3600310	3600313
Насос PICCOLA 120 V CA	3600301	3600304	Насос PICCOLA 120 V CA	3600311	3600314
Насос PICCOLA 230 V CA	3600302	3600305	Насос PICCOLA 230 V CA	3600312	3600315

ВСПОМОГАТЕЛЬНОЕ ОБОРУДОВАНИЕ

ОПИСАНИЕ	КОД
Комплект таймера для 120-230 V AC	1524492
Комплект таймера для 24 V AC	38967
Нейлоновая трубка диам. 4x3	5717300
Переходник и разъем для трубки диам. 4	3085113 + 33VIP4
Гайка 8x1 + кольцо для трубки диам. 4	3235125 + 93004
Узел сброса давления для клапана линии 33V (поставляется только в качестве запчасти)	1524510
Перепускной клапан	1524500

C2045PR WK 04/23

Продукцию Dropsa можно приобрести через представительства в соответствующих странах и через сеть уполномоченных дистрибьюторов. Пожалуйста, посетите раздел контакты на нашем сайте www.dropsa.com/contact или пишите sales@dropsa.com

Для инфо: