

## 性能

- 单点或多点润滑。
- 此版本适合 33V 阀门，最多可使用 12 个阀门 ( $0.03 \div 0.50$ )。
- 调节润滑循环的频率（带计时器）。
- 小型而功能齐全。
- 带液位控制功能。

## 优势

- 紧凑的尺寸使该泵能够应用在多种操作环境中。
- 在机床润滑中价格极具竞争力。
- 透明油箱便于随时查看润滑剂的状态。

## 应用范围

- 可润滑铣削机、冲孔机、螺纹机和锯条机
- 木材加工机械
- 链条润滑

## 电磁润滑泵 适用于单线系统（01 和 33V）

### PICCOLA, “小成本”稀油自动润滑泵

该款泵十分紧凑，是稀油润滑最经济的解决方案。

PICCOLA 泵可单独为单点供油，或者安装多个分配器为单线路（01）多点供油，以及为 33V 线路阀门系统供油。

此泵能够连续提供润滑剂，但在必要时也可安装一个定时器套件，根据机器的需要进行规则间歇性供油。

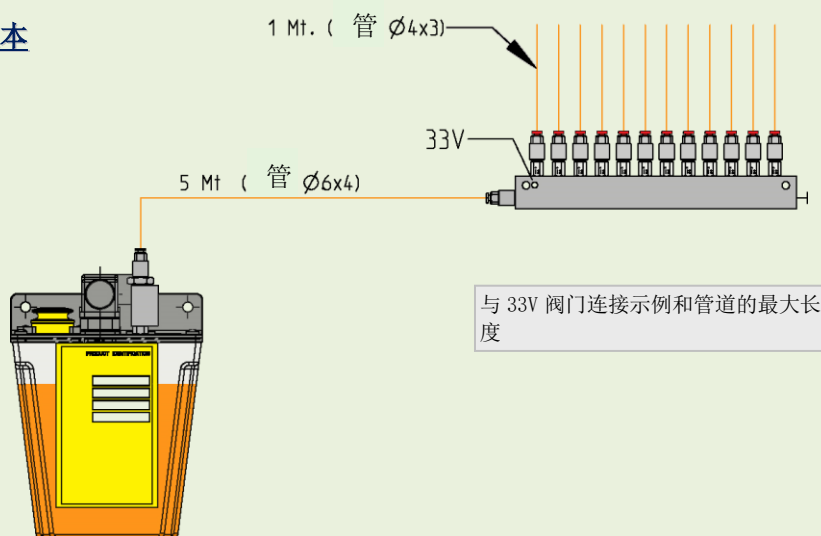


单线（01）Piccola 泵



33V 线 Piccola 泵

### 33V 阀门版本

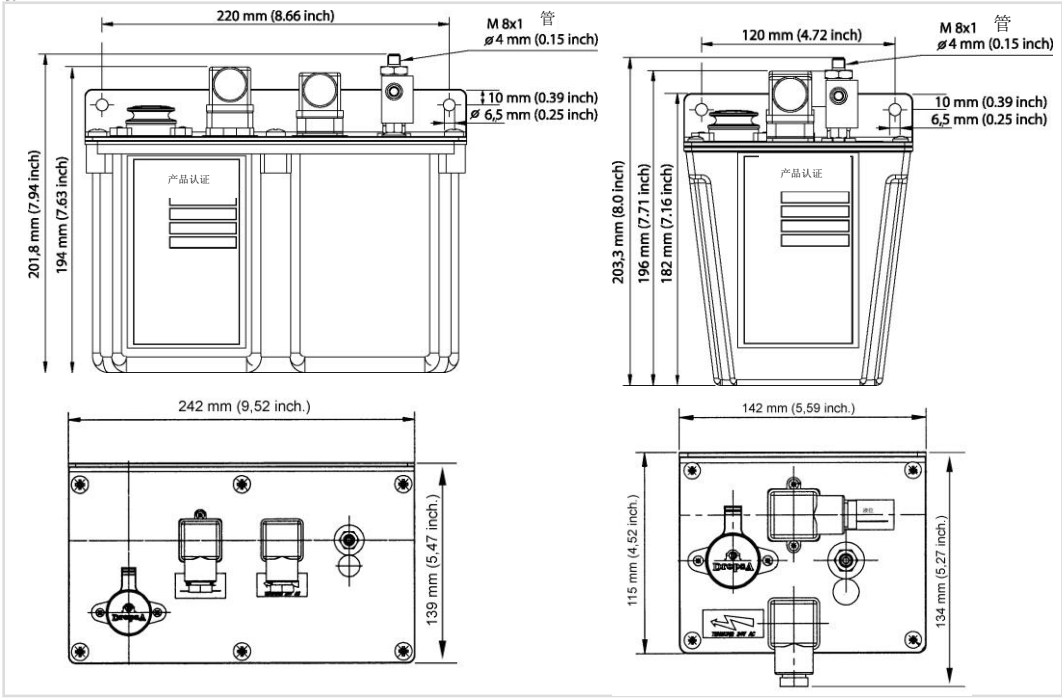


此版本可满足小型系统的需求，最多可使用 12 个 33V 阀门 ( $0.03 \div 0.50$ )。

技术信息

	01 系统	33V 系统
最大压力	12 bar (176.4 psi)	13.5 bar (198.45 psi)
最大输出流量	每分钟 90 cc (5,5 cu. in)	每分钟 90 cc (5,5 cu. in)
油箱容积	1 升或 3 升 (透明)	1 升或 3 升 (透明)
最长工作时间	2 分钟 (最短暂停时间是工作时间的四倍)	2 分钟 (最短暂停时间是工作时间的四倍)
兼容的润滑剂	在 20°C (68° F) 下的 15 - 220 CSt 矿物油	在 20°C (68° F) 下的 32 - 100 CSt 矿物油
使用温度	- 5°C ÷ +60°C (+23° F ÷ +140° F)	- 5°C ÷ +60°C (+23° F ÷ +140° F)
储存温度	- 20°C ÷ +60°C (-4° F ÷ +140° F)	- 20°C ÷ +60°C (-4° F ÷ +140° F)
工作湿度	最高 90%	最高 90%
电气保护级别	IP-44	IP-44
电源电压	24 - 120 - 230 V CA 50 Hz	24 - 120 - 230 V CA 50 Hz
吸收功率	90 W	90 W
计时套件 (仅 110/220V)	计时器“开”: - 可调节范围 0.5 ÷ 120 秒 计时器“待机”: - 可调节范围 40 秒 ÷ 180 分钟	计时器“开”: - 可调节范围 0.5 ÷ 120 秒 计时器“待机”: - 可调节范围 40 秒 ÷ 180 分钟

尺寸 (不按比例)



订购信息

01 系统			33V 系统		
泵的描述	编号 1 1	编号 3 1	泵的描述	编号 1 1	编号 3 1
24V 直流小型阀	3600300	3600303	24V 直流小型阀	3600310	3600313
120 V 直流小型阀	3600301	3600304	120 V 直流小型阀	3600311	3600314
230 V 直流小型阀	3600302	3600305	230 V 直流小型阀	3600312	3600315

配件	
描述	编码
计时套件 (用于 120-230 V AC)	1524492
计时套件 (用于 24 V AC)	38967
尼龙管 Ø4x3	5717300
渐缩管+Ø 4 管道快插式接头	3085113 + 33VIP4
螺母 8x1 + Ø 4 管道环	3235125 + 93004
33V 线路阀门释放装置 (仅作为备件提供)	1524510
旁通装置	1524500