

CARACTERÍSTICAS

- Caudal: 250 cm³/min;
- Presión: 100 bares máx.;
- Motor: Trifásico 220/380V – 50 Hz;
- Depósito:

6 litros en chapa de acero con indicador visual de nivel;
- Manómetro:

Escala 0 + 120 bares para aviso presión de línea.
- Inversor de línea:
- Tipo hidráulico de sobrepresión.
- Invierte automáticamente las líneas cuando alcanza la presión de calibración configurada en las válvulas

ELECTROBOMBAS DE ENGRANAJES PARA ACEITE SERIE 1222000

Estas unidades de lubricación han sido diseñadas y fabricadas para proporcionar una central compacta y funcional para la alimentación y el control del correcto funcionamiento de instalaciones de línea doble de aceite.

La unidad está compuesta por una bomba de engranajes con un caudal de 250 cm³ por minuto accionada mediante un motor eléctrico trifásico, un depósito en chapa de acero con capacidad en litros, por un inversor hidráulico y un manómetro que señala la presión en la línea conectada la bomba.

El manómetro también desempeña la función de avisar, con un restablecimiento momentáneo, el momento en el que se realiza la inversión de las líneas.

El inversor hidráulico alimenta de forma alternativa y automática las dos líneas que lubrican.

La instalación cuenta con una garantía adicional de un funcionamiento seguro mediante el control eléctrico del nivel mínimo del depósito que se obtiene mediante un contacto Reed.

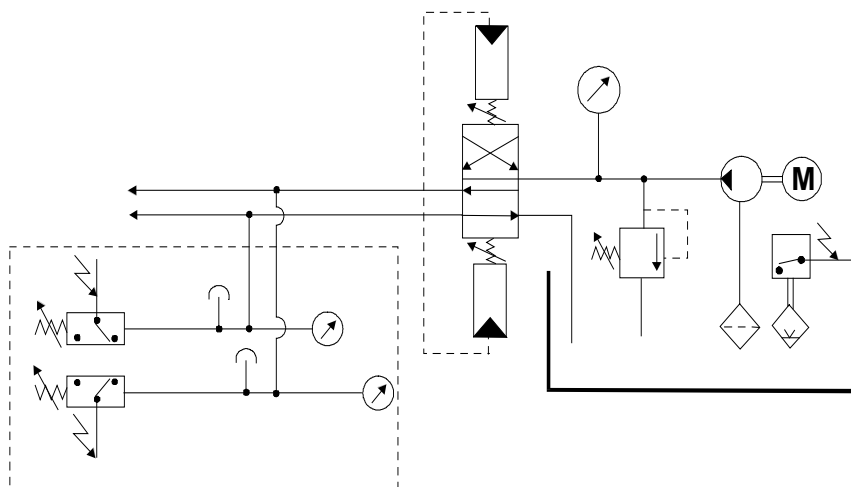
Un presostato, solo previsto para la versión cód. 1222070, controla el funcionamiento normal de la instalación señalando a un aparato eléctrico (bajo petición) de que la presión de la línea ha alcanzado el valor de calibración configurado en el mismo presostato.



APLICACIONES

- Alimentación y control de instalaciones de aceite de línea doble

ESQUEMA HIDRÁULICO



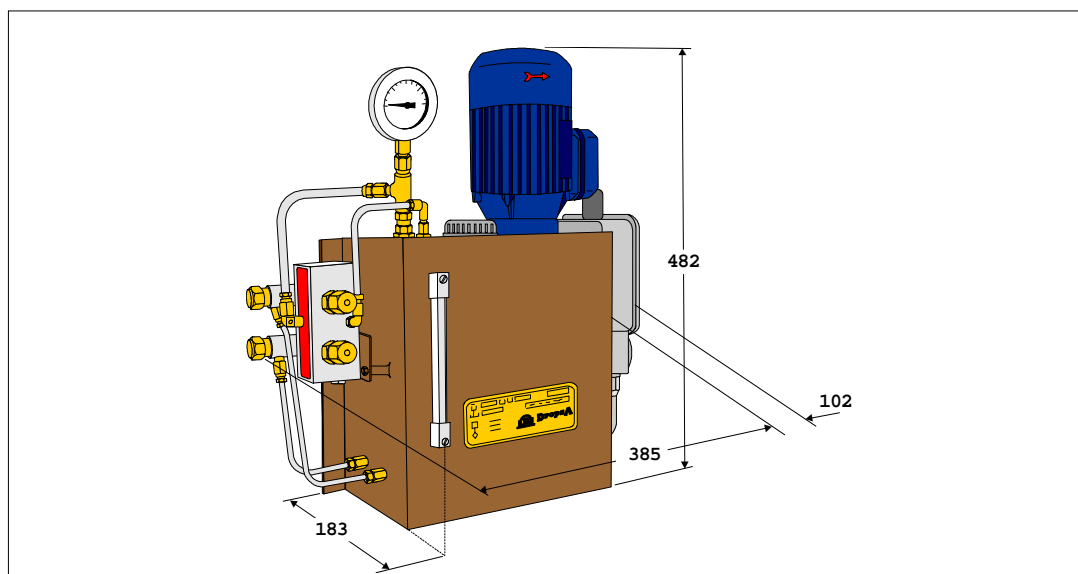


ELECTROBOMBA DE ENGRANAJES

INFORMACIÓN TÉCNICA

INFORMACIÓN TÉCNICA	
Caudal	250 cm ³ /min (1500 giros/min)
Presión máx. de funcionamiento	100 bares (10 Mpa)
Lubricante	Aceite con viscosidad 15÷1000 cSt a la temperatura de trabajo del fluido
Motor	Trifásico 220/380V - 50 Hz - 0,18 kW de conformidad con las normas MEC Medidas 63 Grado de protección IP 44 (bajo solicitud IP 55) Bajo solicitud, que debe especificarse en la fase del pedido, otras tensiones, frecuencias, grados de protección y motores de conformidad con las normas eléctricas CSA
Capacidad del depósito	6 litros en chapa de acero con tapón de relleno con filtro e indicador visual de nivel
Salida lubricante	G 3/8 UNI ISO 228/1
Válvula de regulación de presión	Calibrada a 90 bares (9 Mpa)
Filtro de aspiración	Poder filtrante 250 µ
Contacto eléctrico de nivel mínimo	Potencia máx. de conmutación 60 VA
Tensión máx.	220 V ac – 150 V dc
Corriente más.	1 A
Manómetro	Escala 0 + 120 bares (0 + 12 MPa) para aviso presión de línea
Inversor de línea	Tipo hidráulico de sobrepresión. Invierte automáticamente las líneas cuando alcanza la presión de calibración configurada en las válvulas Regulable de 30 a 150 bares (3÷ 15 MPa) Presión de calibrado 80 bares (8 Mpa)
Presostato de final de línea	Solo para central cód. 1222070

DIMENSIONES



INFORMACIÓN PARA EL PEDIDO

DESCRIPCIÓN	CÓDIGOS
Electrobomba sin presostato - Peso 17,5 Kg (17,5 daN)	1222060
Electrobomba con presostato - Peso 20 Kg (20 daN)	1222070

C1077PS WK 04/17

Los productos Dropsa se pueden adquirir en las filiales de Dropsa y en los distribuidores autorizados; se recomienda consultar la página web www.dropsa.com/contact o escribir a sales@dropsa.com

Info distribuidor: