



ELETROBOMBA DE ENGRANAGENS

CARACTERÍSTICAS

- Vazão: 250 cm³/min;
- Pressão: 100 bar max.;
- Motor: Trifase
220/380V 50 Hz;
- Reservatório:

6 litros em chapa de aço com indicador visível de nível;
- Manómetro:

Escala 0 + 120 bar para assinalar pressões de linha.
- Inversor de linha:
- De tipo hidráulico a sobrepressão.
- Inverte automaticamente as linhas ao atingir as pressões de calibração definidas nas respetivas válvulas

APLICAÇÕES

- Alimentação e controlo de sistemas a óleo de Linha Dupla

ELETROBOMBA DE ENGRANAGENS PARA ÓLEO SÉRIE 1222000

Para sistemas de lubrificação de Linha Dupla.

Estas unidades de Lubrificação foram projetadas e realizadas com o fim de fornecer uma unidade compacta e funcional para a alimentação e o controlo do funcionamento correto de sistemas de linha dupla a óleo.

A unidade é composta por uma bomba de engrenagens com uma vazão de 250 cm³ por minuto acionada por um motor elétrico trifásico, com um reservatório em chapa de aço com litros de capacidade, um inversor hidráulico e um manómetro que assinala a pressão na linha ligada à bomba.

O manómetro desempenha também a função de assinalar, com um reset momentâneo, o instante em ocorre a inversão das linhas.

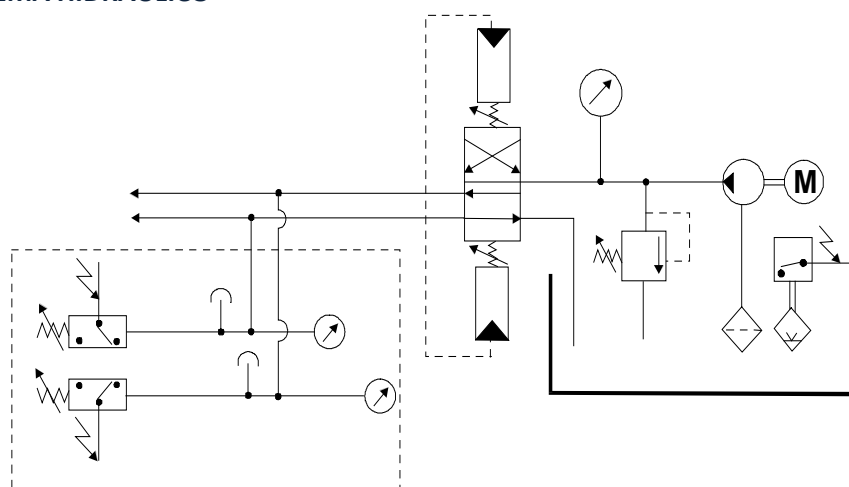
O inversor hidráulico começa automaticamente a alimentar alternativamente as duas linhas que lubrificam.

Uma garantia adicional para um funcionamento seguro é dada pelo controlo elétrico do nível mínimo no reservatório, obtido através de um contacto Reed.

Um pressostato, previsto apenas para a versão cod.1222070, controla o regular funcionamento do sistema, indicando a um aparelho elétrico (pode ser fornecido mediante pedido) que a pressão na linha atingiu os valores de calibração definidos no referido pressostato.



SISTEMA HIDRÁULICO



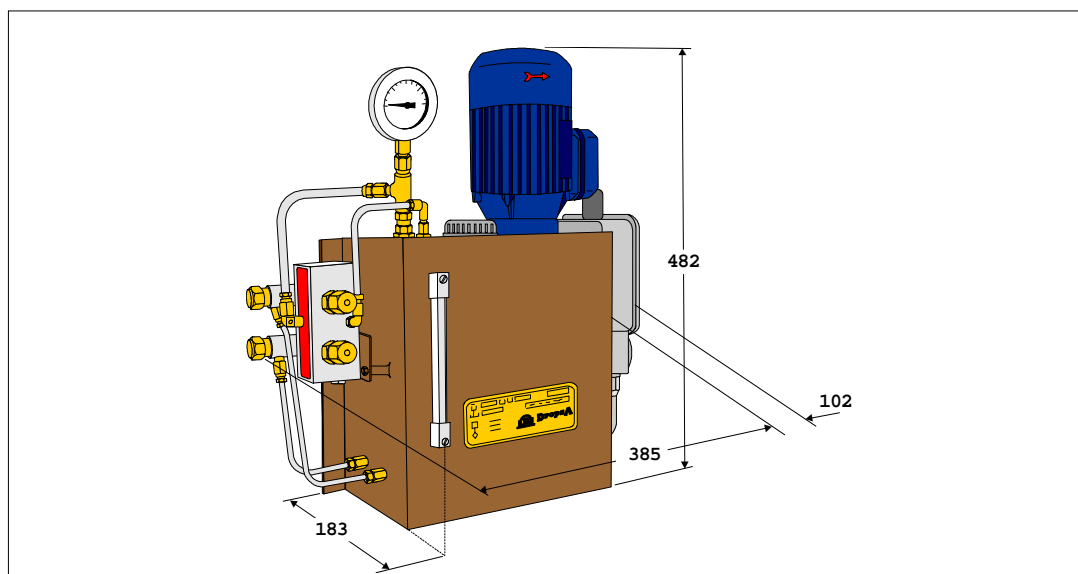


ELETROBOMBA DE ENGRENAGENS

INFORMAÇÕES TÉCNICAS

INFORMAÇÕES TÉCNICAS	
Fluxo	250 cm ³ /min (a 1500 voltas/min)
Pressão máx. de funcionamento	100 bar (10 MPa)
Lubrificante	Óleo com viscosidade 15÷1000 cSt à temperatura de trabalho do fluido
Motor	Trifase 220/380V — 50 Hz — 0,18 kW segundo as normas MEC Tamanho 63 Grau de proteção IP 44 (a pedido IP 55) Mediante pedido, a especificar em fase de encomenda, outras tensões, frequências, graus de proteção e motores segundo as normas elétricas CSA
Capacidade do reservatório	6 litros em chapa de aço equipado com tampa de enchimento com filtro e indicador visível de nível
Saída lubrificante	G 3/8 UNI ISO 228/1
Válvula de regulação de pressão	Calibrada a 90 bar (9 MPa)
Filtro em aspiração	Poder filtrante 250 µ
Contacto elétrico de nível mínimo	Potência max. comutável 60 VA
Tensão max.	220 V ac — 150 V dc
Corrente max.	1 A
Manómetro	Escala 0 + 120 bar (0 + 12 MPa) para assinalar pressões de linha. De tipo hidráulico a sobrepressão. Inverte automaticamente as linhas ao atingir as pressões de calibração definidas nas respetivas válvulas Regulável de 30 a 150 bar (3÷15 MPa) Pressão com calibração 80 bar (8 MPa)
Inversor de linha	
Pressostato de fim de linha	Apenas para unidade cod. 1222070

DIMENSÕES



INFORMAÇÕES PARA A ENCOMENDA

DESCRIÇÃO	CÓDIGOS
Eletrobomba sem pressostato - Peso 17,5 Kg (17,5 daN)	1222060
Eletrobomba com pressostato - Peso 20 Kg (20 daN)	1222070