

CARATTERISTICHE

- Portata: 250 cm³/min;
- Pressione: 100 bar max.;
- Motore: Trifase 220/380V – 50 Hz;
- Serbatoio:
 - 6 litri in lamiera d'acciaio con indicatore visivo di livello;
- Manometro:
 - Scala 0 + 120 bar per segnalazione pressione di linea.
- Invertitore di linea:
- Di tipo idraulico a sovrappressione.
- Inverte automaticamente le linee al raggiungimento della pressione di taratura impostata sulle sue valvole

APPLICAZIONI

- Alimentazione e controllo di Impianti a olio a Linea Doppia

ELETTROPOMPE AD INGRANAGGI PER OLIO SERIE 1222000

Per impianti di Lubrificazione a Linea Doppia

Queste unità di Lubrificazione sono state progettate e realizzate allo scopo di fornire una centralina compatta e funzionale per l'alimentazione e il controllo del corretto funzionamento d'impianti a linea doppia a olio.

L'unità è composta da una pompa ad ingranaggi con una portata di 250 cm³ al minuto azionata da un motore elettrico trifase, da un serbatoio in lamiera d'acciaio della capacità di litri, da un invertitore idraulico e da un manometro che segnala la pressione nella linea collegata alla pompa.

Il manometro svolge anche la funzione di segnalare, con un momentaneo azzeramento, l'istante in cui avviene l'inversione delle linee.

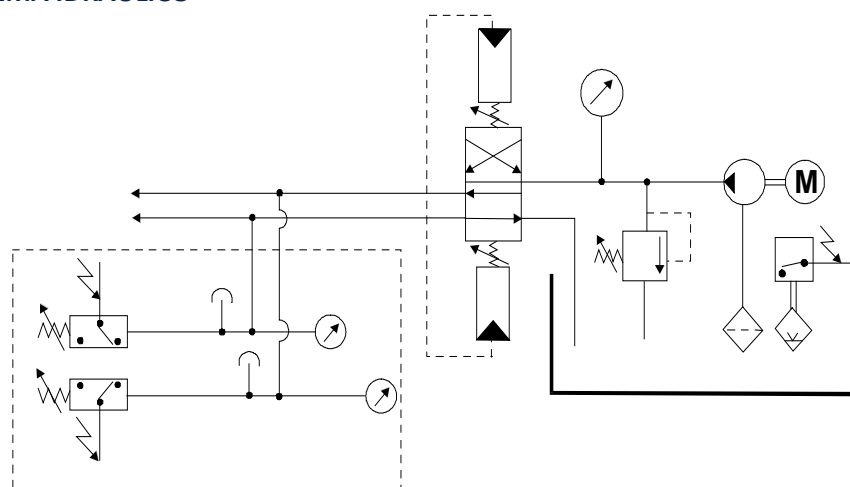
L'invertitore idraulico provvede automaticamente ad alimentare alternativamente le due linee che lubrificano.

Un ulteriore garanzia per un sicuro funzionamento dell'impianto è data dal controllo elettrico del minimo livello in serbatoio ottenuto tramite un contatto Reed.

Un pressostato, previsto solo per la versione cod.1222070, controlla il regolare funzionamento dell'impianto segnalando ad una apparecchiatura elettrica (fornibile a richiesta) che la pressione in linea ha raggiunto il valore di taratura impostato sul pressostato stesso.



SCHEMA IDRAULICO



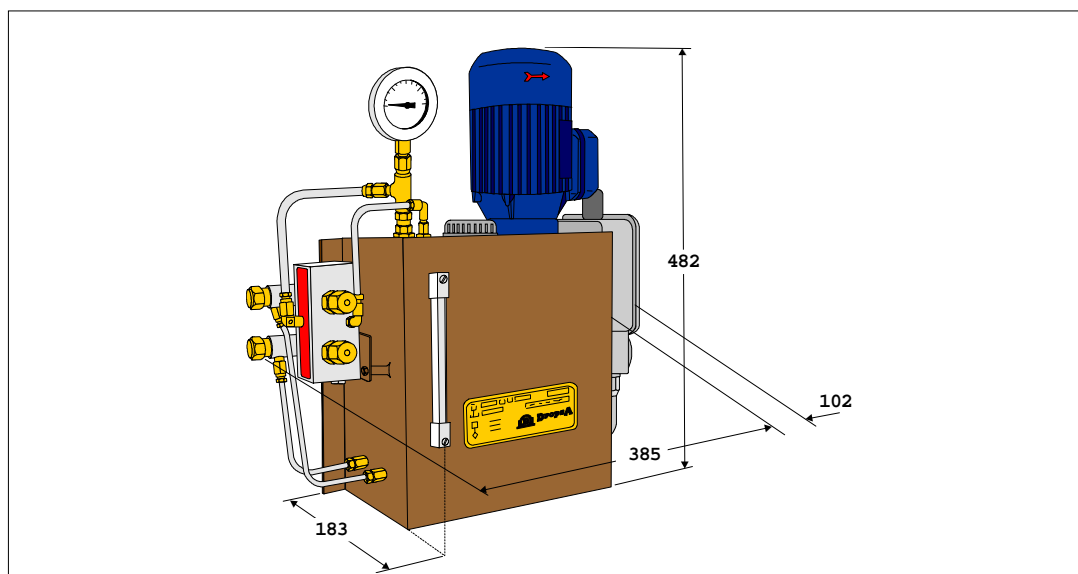


ELETTROPOMPA A INGRANAGGI

INFORMAZIONI TECNICHE

INFORMAZIONI TECNICHE	
Portata	250 cm ³ /min (a 1500 giri/min)
Pressione max. d'esercizio	100 bar (10 MPa)
Lubrificante	Olio con viscosità 15÷1000 cSt alla temperatura di lavoro del fluido
Motore	Trifase 220/380V – 50 Hz – 0,18 kW a norme MEC
	Grandezza 63
	Grado di protezione IP 44 (a richiesta IP 55) A richiesta, da specificare in fase d'ordine, altre tensioni, frequenze, gradi di protezione e motori a norme elettriche CSA
Capacità del serbatoio	6 litri in lamiera d'acciaio completo di tappo di caricamento con filtro e di indicatore visivo di livello
Uscita lubrificante	G 3/8 UNI ISO 228/1
Valvola di regolazione pressione	Tarata a 90 bar (9 MPa)
Filtro in aspirazione	Potere filtrante 250 µ
Contatto elettrico di minimo livello	Potenza max. commutabile 60 VA
Tensione max.	220 V ac – 150 V dc
Corrente max.	1 A
Manometro	Scala 0 + 120 bar (0 + 12 MPa) per segnalazione pressione di linea
Invertitore di linea	Di tipo idraulico a sovrappressione. Inverte automaticamente le linee al raggiungimento della pressione di taratura impostata sulle sue valvole Regolabile da 30 a 150 bar (3÷15 MPa) Pressione di taratura 80 bar (8 MPa)
Pressostato di fine linea	Solo per centralina cod. 1222070

DIMENSIONI



INFORMAZIONI PER L'ORDINE

DESCRIZIONE	CODICI
Elettropompa senza pressostato - Peso 17,5 Kg (17,5 daN)	1222060
Elettropompa con pressostato - Peso 20 Kg (20 daN)	1222070

C1077PI WK 04/17

I prodotti Dropsa sono acquistabili presso le filiali Dropsa e distributori autorizzati, consulta il sito www.dropsa.com/contact o scrivi a sales@dropsa.com

Info Distributore: