



ÉLECTROPOMPE À ENGRENAGE

CARACTÉRISTIQUES

- Débit : 250 cm³/min ;
- Pression : 100 bar max.;
- Moteur : triphasé 220/380 V - 50 Hz ;
- Réservoir :

6 litres, en tôle d'acier avec indicateur de niveau visuel ;
- Manomètre :

Échelle 0 à 120 bar pour la signalisation de la pression de ligne.
- Inverseur de ligne :

de type hydraulique à surpression.
- Inverse automatiquement les lignes lorsque la pression de consigne réglée sur ses vannes est atteinte

APPLICATIONS

- Alimentation et contrôle de systèmes double ligne à huile

ÉLECTROPOMPES À ENGRENAGES POUR HUILE SÉRIE 1222000

Pour systèmes de lubrification double ligne

Ces unités de lubrification ont été conçues et réalisées dans le but de fournir un appareil compact et fonctionnel pour l'alimentation et le contrôle du fonctionnement correct des systèmes double ligne à huile.

L'unité est composée d'une pompe à engrenages, fournissant un débit de 250 cm³/min, entraînée par un moteur électrique triphasé, et est également dotée des éléments suivants : réservoir en tôle d'acier de 6 litres, inverseur hydraulique et manomètre indiquant la pression dans la ligne raccordée à la pompe.

Le manomètre sert également à signaler, avec une mise à zéro instantanée, l'instant où se produit l'inversion des lignes.

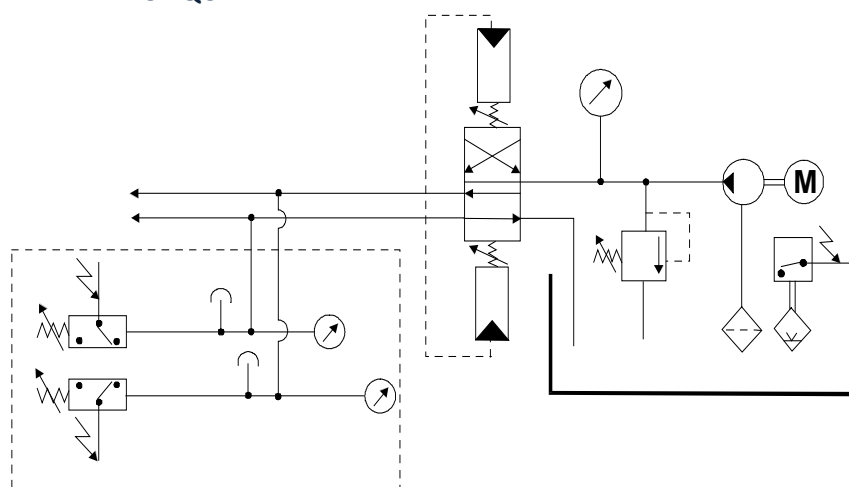
L'inverseur hydraulique sert à alimenter automatiquement et de façon alternée les deux lignes qui lubrifient.

Un contrôle électrique de niveau minimal dans le réservoir, mis en œuvre via un contact Reed, constitue une garantie supplémentaire pour un fonctionnement en toute sécurité du système.

Un pressostat, prévu uniquement pour la version code 1222070, commande le fonctionnement régulier du système en signalant à un appareil électrique (disponible sur demande) que la pression de ligne a atteint la valeur de consigne réglée sur le pressostat même.



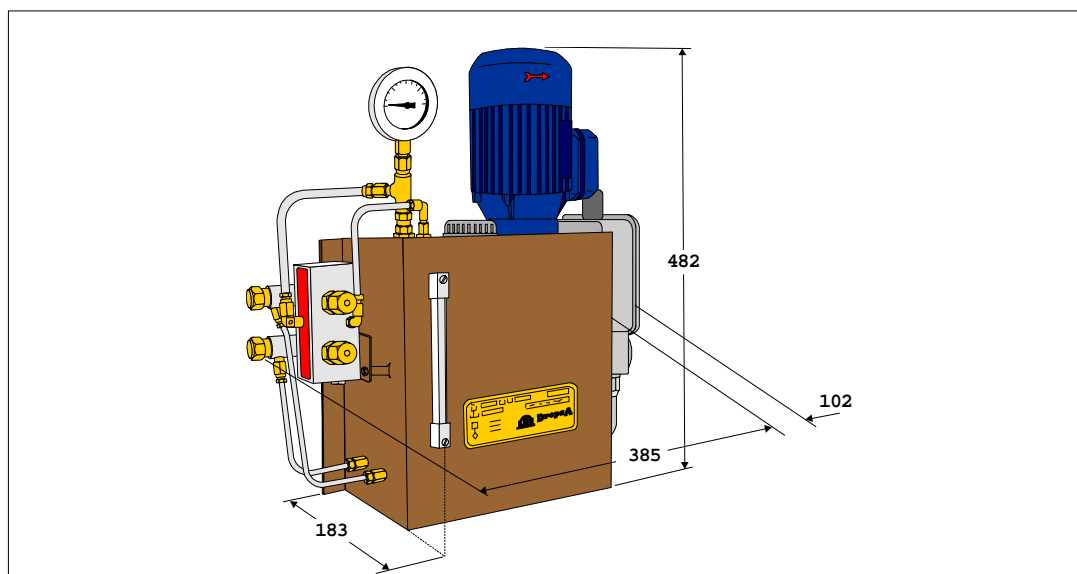
SCHÉMA HYDRAULIQUE



INFORMATIONS TECHNIQUES

INFORMATIONS TECHNIQUES	
Débit	250 cm ³ /min (à 1500 tr/min)
Pression max d'exercice	100 bar (10 MPa)
Lubrifiant	Huile de viscosité comprise entre 15 et 250 cSt à la température de travail du fluide
Moteur	Triphasé 220/380 V - 50 Hz - 0,18 kW aux normes CEM Grandeur 63 Degré de protection IP 44 (sur demande IP 55) Sur demande, à préciser au moment d'effectuer la commande : autres tensions, fréquences, degrés de protection et moteurs aux normes électriques CSA
Contenance du réservoir	6 litres en tôle d'acier, doté d'un bouchon de remplissage avec filtre et d'un indicateur de niveau visuel
Sortie de lubrifiant	G 3/8 UNI ISO 228/1
Vanne de régulation de pression	Étalonnée à 90 bar (9 MPa)
Filtre en aspiration	Pouvoir filtrant 250 µm
Contact électrique de niveau minimum	Puissance max commutable 60 VA
Tension max	220 Vac – 150 Vdc
Courant max	1 A
Manomètre	Échelle 0 à 120 bar (0 à 12 MPa) pour la signalisation de la pression de ligne De type hydraulique à surpression. Inverse automatiquement les lignes lorsque la pression de consigne réglée sur ses vannes est atteinte Réglable de 30 à 150 bar (3 à 15 MPa) Pression de service 80 bar (8 MPa)
Inverseur de ligne	
Pressostat de fin de ligne	Uniquement pour module code 1222070

DIMENSIONS



INFORMATIONS POUR LA COMMANDE

DESCRIPTION	CODES
Électropompe sans pressostat - Poids 17,5 kg (17,5 daN)	1222060
Électropompe avec pressostat - Poids 20 kg (20 daN)	1222070