

特性

- 流量: 250 cm³/min;
- 压力: 100 bar 最大;
- 电机: 三相 220/380V 50 Hz;
- 油箱:
6 升, 钢板材质, 配有液位可视指示器;
- 压力计:
等级 0 + 120 bar, 用于测量线路上的压力;
- 线路换向器:
- 超压式液压型。
- 当达到其阀门上所设的校准压力时对线路进行自动换向。

1222000 系列稀油齿轮电泵

适用于双线路润滑系统

设计与制造这些润滑装置的目的是为了提供一种既紧凑又具备功能的控制单元, 用于控制稀油双线路系统的正确运行及对其供油。

该单元包括一个由三相电动机驱动、流量为每分钟 250cm³ 的齿轮泵, 一个数升容积的钢板材质油箱, 一个液压换向器, 和一个用于指示与泵连接管线中压力的压力计。

压力计还具有通过短时的置零, 对管线反向瞬间进行指示的功能。

液压换向器将自动交替地向两条润滑线路进行供油。

在油箱内通过一个簧片触点实现的最小液位电控, 进一步确保了系统的安全运行。

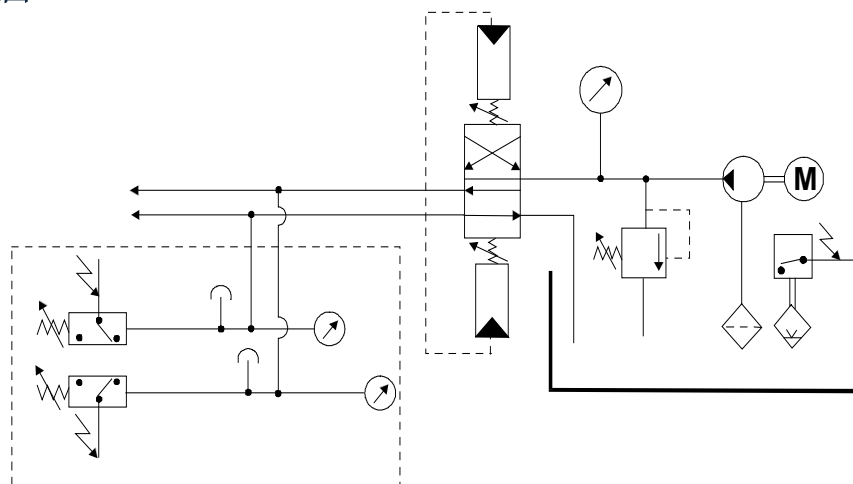
一个压力开关专为编码 1222070 版本所配备, 当管线中的压力达到该压力开关上所设的校准值时, 则向电控设备 (根据要求提供) 发出指示, 以此来控制系统的平稳运行。



应用

- 稀油双线路系统的控制和供油

液压图



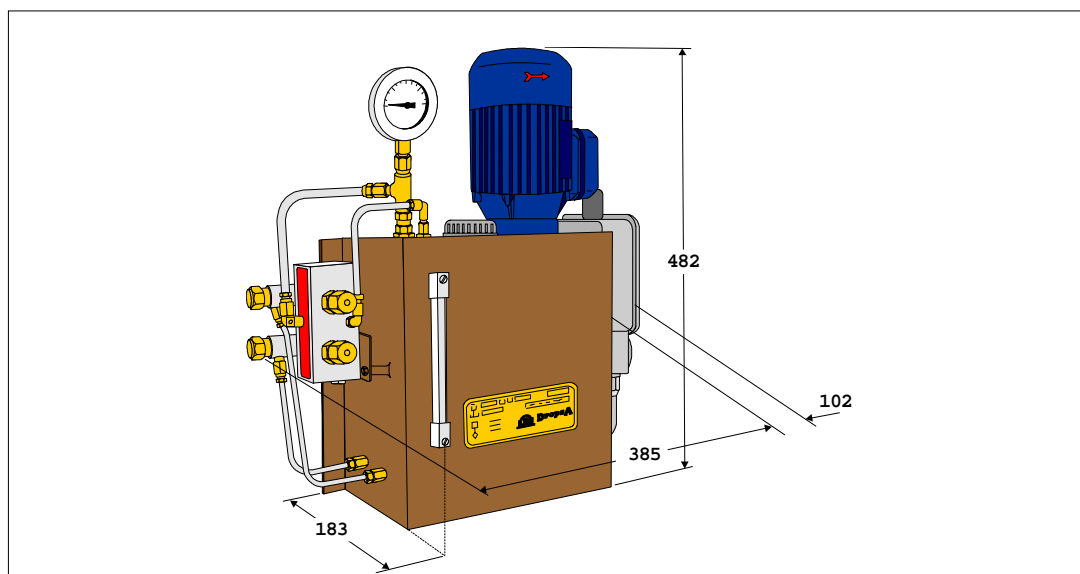


齿轮电泵

技术信息

| 技术信息 | |
|----------|--|
| 流量 | 250 cm ³ /min (1500 rpm) |
| 最大工作压力 | 100 bar (10 Mpa) |
| 润滑剂 | 液体工作温度下粘度 15 至 1000cSt 之间的稀油 |
| 电机 | 三相 220/380V - 50 Hz - 0.18 kW 符合 MEC 标准 规格 63 防护级别 IP44 (按要求提供 IP55) 在订购阶段可根据要求指定其它的电压、频率、防护等级和符合电气标准 CSA 的电机 |
| 油箱容积 | 6 升, 钢板材质, 配有带过滤器的加油盖和液位可视指示器 |
| 润滑剂出口 | G 3/8 UNI ISO 228/1 |
| 压力调节阀 | 校准至 90 bar (9 MPa) |
| 抽吸过滤器 | 过滤能力 250 μ |
| 最低液位电子触点 | 可切换的最大功率 60 VA |
| 最大电压 | 220 V ac - 150 V dc |
| 最大电流 | 1 A |
| 压力计 | 等级 0+120 bar (0 + 12 MPa), 用于测量线路上的压力 超压式液压型。当达到其阀门上所设的校准压力时对线路进行自动换向。 |
| 线路换向器 | 30 至 150 bar (3÷15 MPa) 可调 校准压力 80 bar (8 MPa) |
| 线路末端压力开关 | 仅用于泵 1222070 |

尺寸



订单信息

| 描述 | 编号 |
|---------------------------------|---------|
| 无压力开关电泵 - 重量 17.5 Kg (17.5 daN) | 1222060 |
| 带压力开关电泵 - 重量 20 Kg (20 daN) | 1222070 |

C1077PC WK 04/17

Dropsa 产品可以从 Dropsa 分公司和授权经销商处购得, 详见网站 www.dropsa.com/contact, 或写信至 sales@dropsa.com

分配器信息: